



Бюллетень 1, 2

ФЕСТИВАЛЬ ОРИЕНТИРОВАНИЯ – 2015

«Чемпионат Республики Беларусь по велоориентированию – 2015»

Этапы Мирового рейтинга (средняя, длинная) Международной федерации ориентирования

«Чемпионат Гродненской области по рогейну»

24-26 июля 2015 года

Белорусская федерация ориентирования, Гродненская областная федерация спортивного ориентирования, Гродненский областной исполнительный комитет и клуб спортивного ориентирования «Кронан» приглашают вас принять участие в старте мирового рейтинга Международной федерации ориентирования (IOF WRE) и в Чемпионате Гродненской области по рогейну, которые пройдут в рамках традиционного «Фестиваля ориентирования - 2015» в городе Гродно, Республика Беларусь.

РЕГИОН СОРЕВНОВАНИЙ



Город Гродно расположен на западе Беларуси. 265 км в западном направлении от г. Минска и 280 км в северном направлении от г. Бреста, 30 км от границы с Литовской Республикой и 20 км от границы с Республикой Польша.

Бюллетень 1, 2

Страница 1

ОРГАНИЗАТОРЫ

Соревнования проводят Белорусская федерация ориентирования, Гродненская областная федерация спортивного ориентирования, Гродненский областной исполнительный комитет и клуб спортивного ориентирования «Кронан».



Директор соревнований:

Эдвард Станиславович Ародь
+37529 588 99 11,
ed_91161@mail.ru



Главный судья:

Дмитрий Крапивко
+37529 566 44 79,
freid-7@tut.by



Международный контролер ИОФ:

Ян Цагелка
jan_cegielka@sggw.pl



Главный секретарь:

Виктор Шумель
+37529 787 92 93,
555viktor@mail.ru

ЦЕНТР СОРЕВНОВАНИЙ / КОНТАКТЫ

Центр соревнований: Августовский канал шлюз Домбровка, Гродненский район, Республика Беларусь.

Широта: [53°51'52"N \(53.864331\)](#)

Долгота: [23°37'22"E \(23.622745\)](#)

Оргвопросы (русский, польский):

Эдвард Станиславович Ародь
+37529 588 99 11

Оргвопросы (английский):

Дмитрий Крапивко
+37529 566 44 79,
freid-7@tut.by

Заявка:

Виктор Шумель
+37529 787 92 93

e-mail: kronan@tut.by

Сайт соревнований: kronanorient.grodno.net

ГРУППЫ

Соревнования проводятся по следующим группам:

Велоориентирование (25-26.07): МТВО-МЕ/ЖЕ (WRE IOF), МТВО-МА/ЖА.
Открытая группа (OPEN)

Эстафета одного участника (26.07.): М/Ж: 14, 18, 21, 35, 45, 55.

Рогейн (25.07.): ЗБК(3 часа бегом), 6БК(6 часов бегом).
М – мужчины (2-5 человек),
Ж – женщины (2-5 человек),
Х – смешанная (2-5 человек).

Возрастные ограничения:

ЗБК - 12 лет и старше, один из членов команды в возрасте **от 16 лет**.

6БК - 16 лет и старше, один из членов команды в возрасте **от 18 лет**.

В случае малого количества участников в группе (менее 5) организаторы оставляют за собой право объединять группы.

Участники открытой группы (OPEN) стартуют в любое удобное время. Предварительная заявка не обязательна.

ПРОГРАММА

25.07.2015 1 День

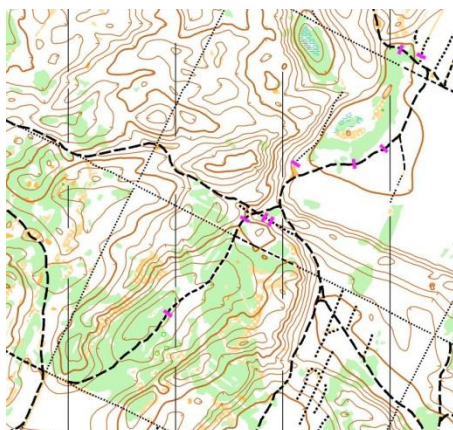
- 11:00-13:00 – Регистрация в центре соревнований
- 14:00 – Старт МТВО на средней дистанции (WRE-МТВО)
- 18:00-19:00 – Регистрация в центре соревнований
- 19:00 – Выдача карт участникам рогейна
- 20:00 – Старт рогейна (ЗБК, 6БК)

26.07.2015 2 День

- 10:30 – Старт эстафеты одного участника (бегом)
- 11:00 – Старт МТВО на длинной дистанции (WRE-МТВО)
- 14:00 – Церемония награждения

КАРТЫ

МТВО
25-26.07.2015
«Рыньковцы»



Масштаб 1:15000
Сечение 2,5 м

Рогейн
25.07.2015
топографическая



Масштаб 1:65000
Сечение 10 м

Эстафета одного уч-ка
26.07.2015
«Шлюз Домбровка»



Масштаб 1:5000
Сечение 2,5 м

ЗАЯВКА

Для заявки необходимо воспользоваться соответствующей формой:






- [Форма для заявки](#) на велоориентирование (МТВО).
- [Форма для заявки](#) на рогейн и эстафету одного участника.

Для формирования команды на рогейн необходимо подряд заявить несколько (2-5) участников с одинаковым названием команды.

Все спортсмены групп МТВО-МЕ и МТВО-ЖЕ должны создать свою учетную запись в системе [IOF Eventor](#) и дополнительно подать заявку на участие в ранговом старте через систему [IOF Eventor](#).

ЦЕЛЕВОЕ ФИНАНСИРОВАНИЕ (СТАРТОВЫЕ ВЗНОСЫ)

Все суммы указаны в белорусских рублях – BYR. Перевод в другую валюту осуществляется по курсу НБРБ на момент оплаты.

			 Эстафета одного участника		 Средняя-МТВО			 Длинная-МТВО		
	Рогейн 6БК	Рогейн 3БК	МЖ 18, 21, 35, 45, 55	МЖ 14	МЕ/ЖЕ (WRE)	МА/ЖА	OPEN	МЕ/ЖЕ (WRE)	МА/ЖА	OPEN
заявка до 13.07.2015	100 000	80 000	50 000	30 000	150 000	100 000	70 000	150 000	100 000	70 000
заявка до 20.07.2015	130 000	110 000	70 000	50 000	200 000	130 000		200 000	130 000	
заявка после 20.07.2015 <i>при вакансий</i>	200 000	160 000	100 000	60 000	300 000	200 000		300 000	200 000	
Аренда СИ-чипа (на все дни)			10 000							

Стартовый взнос и стоимость аренды чипа необходимо перечислить на лицевой счет до 20.07.2015г.

Для иностранных участников допускается оплата наличными во время соревнований. Размер взноса при этом определяется по дате заявки.

За неприехавших участников стартовый взнос не возвращается.

Лицевой счет для перечисления стартового взноса и аренды чипа:

✂ Получатель: Гродненская областная федерация ОСО "БФО"
УНП 590374378
ГОУ ОАО "АСБ Беларусбанк", Филиал №400, 230023 г.Гродно ул.Ожешко, 4
р/с 3015000046027, код 752
Цель платежа: Целевое финансирование соревнований.
Плательщик: необходимо указать ФИО плательщика
или название команды (при групповой оплате).

СИСТЕМА ОТМЕТКИ

На соревнованиях будет применяться электронная отметка SPORtident. Допускается участие с личными SI-чипами любой серии. Также возможна аренда чипа у организаторов. Стоимость указана выше.

Для рогейна используется отметка компостерами.

В качестве одного из способов контроля, а также для повышения зрелищности состязаний участники групп ME/ЖЕ в велоориентировании и команды в рогейне будут выборочно снабжаться GPS-трекерами. Списки этих участников и команд будут опубликованы после завершения регистрации. Участник (либо член команды) обязан принять устройство от организатора и, закрепив на предплечье, не снимать до пересечения финишной черты.

ПРОЖИВАНИЕ

- [Общежитие](#) «Гродненского торгового колледжа». Стоимость 70000-250000 BYR/ночь с человека. Стоимость зависит от комнаты и наличия удобств в номере. Есть возможность хранения велосипедов. Оплата при заселении.
- Гостиницы города Гродно: belarushotels.by, hotel.by, booking.com.
- Полевой лагерь в центре соревнований

ТРАНСПОРТ

Подвоз участников в центр соревнований и обратно осуществляется только по предварительной заявке. Стоимость билета 30 000 BYR/день. Оплачивается на месте.

Заявку на транспорт необходимо указывать в именной заявке в соответствующей графе.

Также спортсмены могут доехать личным или общественным транспортом.

ПИТАНИЕ

Расходы по питанию несут сами участники соревнований.

Адреса: [кафе](#), [столовые](#), [магазины](#).



Гродно - уникальный город-памятник, наиболее полно сохранивший архитектурное наследие прошлого.

Это один из старейших городов Беларуси. Его история насчитывает более 800 лет. За свой удивительный архитектурный облик в XVI в. Гродно был включен в кёльнскую энциклопедию Брауна как один из «красивейших городов

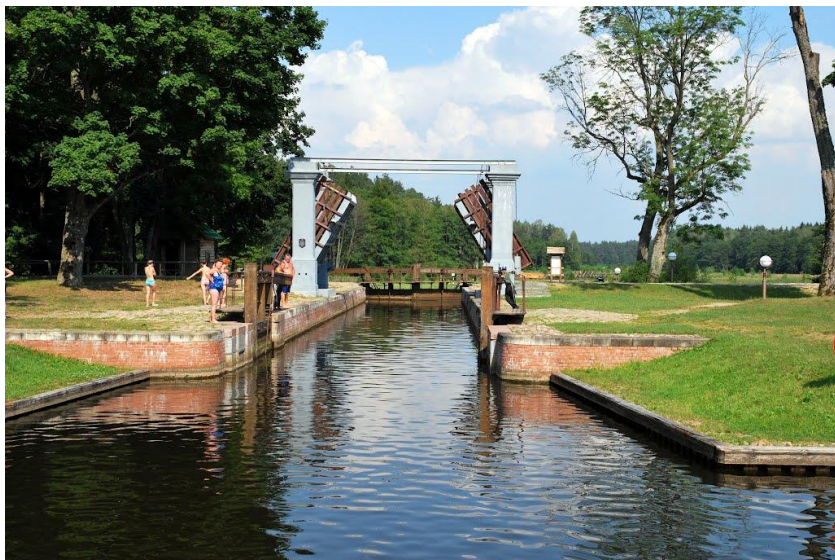
Европы».

Гродно называют городом храмов: в самом маленьком областном центре республики около 30 культовых зданий (костелы, церкви, молитвенные дома, часовни, кирха и синагога). Так что многих гродненцев по утрам будит колокольный звон.



Центр соревнований расположен на одном из шлюзов Августовского канала.

Августовский канал – выдающееся гидротехническое сооружение XIX века, один из крупнейших каналов Европы, включенный в предварительный Список всемирного наследия ЮНЕСКО.



Августовский канал – действительно уникальный объект своего времени: по сложности инженерных решений, масштабам и, конечно, природной красоте мест, где он пролегает.

В XIX веке этот рукотворный водный путь соединил бассейны рек Вислы и Немана, обеспечив на севере – выход к Балтийскому морю, а на юге – к Черному (через Огинский канал, Днепр, Березинскую водную систему и Двину).

Достопримечательности недалеко от Августовского канала

В окрестностях Августовского канала находятся интересные памятники истории и архитектуры Беларуси.

В деревне Немново сохранился оригинальный Домик смотрителя шлюза, построенный в 1830 году в стиле русский ампир. А музей Августовского канала в здании бывшей корчмы представляет гостям старинные карты местности и схемы канала, рукописные документы, фотографии и предметы быта XIX века.

В поселке Сопоцкин сохранились планировка XVI века, прекрасный костел Успения Пресвятой Девы Марии и Святого Иосифа Кунцевича, неоготические часовни и самое старое еврейское кладбище (1278 год). Здесь же находится единственная в Беларуси улица Иоанна Павла II.

Вдоль канала расположены оборонительные доты времен Великой Отечественной войны ("линия Молотова") и форты Гродненской крепости, включенные в список историко-культурного наследия Беларуси.

Дворцово-парковый ансамбль Воловичей в деревне Святск построен по проекту итальянца Джузеппе де Сакко. Таинственная легенда рассказывает о появлении здесь призрака дочери, которую отец заживо замуровал в одну из колонн дворца.

Великолепная усадьба Друцких-Гурских, парк с ценными растениями и водная система XIX века – главные достопримечательности деревни Радзивилки.