



INTERNATIONAL ORIENTEERING COMPETITION

X „LIMANOWA CUP“

27 – 29 lipca 2012r.



INTERNATIONAL ORIENTEERING COMPETITION

X „LIMANOWA CUP”

27 – 29 lipca 2012r.



HONOROWY PATRONAT:

PREZES POLSKIEGO ZWIĄZKU ORIENTACJI SPORTOWEJ
WÓJT GMINY LIMANOWA
WÓJT GMINY TYMBARK

ORGANIZATOR:

Uczniowski Klub Sportowy
PATRIA MŁYNNE

34-601 Limanowa 3

NIP: 737-17-49-167

tel. +48 660 444 292

e-mail: witollds@poczta.onet.pl

nr konta: 25 8804 0000 0000 0016 6618 0001

WSPÓŁORGANIZATORZY:

Polski Związek Orientacji Sportowej
Małopolski Związek Orientacji Sportowej
Gmina Limanowa, Gmina Tymbark
Starostwo Powiatowe Limanowa
Nadleśnictwo Limanowa
OSP Stara Wieś
OSP Tymbark

KOMITET ORGANIZACYJNY:

Kierownik zawodów – Marek Golonka
Sędzia główny – Marek Plich (S-1)
Karto- i topografia – Jacek Kozłowski (T1 i K1)
i Piotr Pietroń (T4 i K3)
Budowniczy Tras – Jacek Kozłowski (BT-1)
Biuro zawodów – Jolanta Kozłowska
Obsługa SPORT IDENT – Marcin Leśnicki
Kierownik logistyki – Jarosław Bugajski



Powiat limanowski



Gmina Limanowa



Gmina Tymbark



X „LIMANOWA CUP”

27 – 29 lipca 2012r.



RANGA I FORMA ZAWODÓW:

Trzydniowe zawody indywidualne – ostatni etap handicapowy – klasyfikacja łączna za 3 dni

PROGRAM ZAWODÓW:

26.07.2012:

16.00-18.30 - Oficjalny trening – Limanowa-Sarczyn

27.07.2012:

15.00 - Oficjalne otwarcie X „Limanowa Cup” – Stara Wieś

16.00 - I etap „Limanowa Cup” – bieg średniodystansowy – Stara Wieś

28.07.2012:

11.00 - II etap „Limanowa Cup” – bieg średniodystansowy – Paproć

29.07.2012:

9.30 - III etap „Limanowa Cup” – bieg średniodystansowy (handicap) – Tymbark

13:30 - Zakończenie X edycji Limanowa Cup – dekoracja i losowanie nagród

BIURO ZAWODÓW:

Ośrodek Campingowy Stara Wieś (7km od centrum Limanowej w kierunku na Kamienicę)

26.07. godz. 19:00-21:30

27.07. godz. 11:00-15:00

28.07. godz. 8.30-9.30

29.07. BZ w centrum zawodów w Tymbarku

W centrum zawodów:

28.07. godz. 10.00-11:00 (szczyt góry Paproć)

29.07. godz. 08:30-9:30 (Stadion piłkarski KS „Tymbark” w Tymbarku)

CENTRUM ZAWODÓW:

1. ETAP I – Ośrodek Campingowy Stara Wieś
(N49°39'17.17" E20°23'31.62")
2. ETAP II – Szczyt góry Paproć, obok krzyża milenijnego
(N49°43'52.95" E20°21'14.99")
3. ETAP III – stadion piłkarski KS „Tymbark” w Tymbarku
(N49°44'12.4" E20°19'25.72")



INTERNATIONAL ORIENTEERING COMPETITION

X „LIMANOWA CUP”

27 – 29 lipca 2012r.



KATEGORIE WIEKOWE:

KM10R / KM10N / KM12 / KM14 / KM16 / KM18 / KM20 / KM21 / KM35 / KM40 / KM45 / K50+ / M50 / M55 / M60 / M65+ / OPEN

Organizator zastrzega sobie prawo do łączenia kategorii w przypadku małej liczby zgłoszeń.

ZGŁOSZENIA:

Do dnia **08.07.2012** (zgłoszeń po tym terminie nie przyjmujemy) przy pomocy formularza rejestracyjnego na stronie Polskiego Związku Orientacji Sportowej, bądź formularza na stronie zawodów.

W zgłoszeniu należy podać wszystkie wymagane dane: imię, nazwisko, klub, rok urodzenia, nr PZOS, nr licencji, kategorię, nr karty SI. Zgłoszenie niekompletne nie będą przyjmowane. Zmiany i uzupełnienia danych włącznie z nr karty SI będą przyjmowane tylko do dnia 15.07.2012.

Aktualna lista zgłoszonych zawodników będzie dostępna na stronie zawodów.

W sprawach zakwaterowania, wyżywienia oraz transportu na poszczególne biegi e-mail: witollids@poczta.onet.pl ; tel. 660 444 292

POTWIERDZANIE PK:

Zawody będą rozgrywane przy użyciu elektronicznego systemu potwierdzania Sportident.

SPORT IDENT:

Wypożyczenie chipa za 3 dni 10 zł, zapotrzebowanie należy podać w zgłoszeniu.

Zgubienie chipa 120-200zł.

Po dniu **15.07.2012** wszystkim zawodnikom bez podanych nr SI zostaną przydzielone karty SI organizatora, bez możliwości późniejszej zmiany.



X „LIMANOWA CUP”

27 – 29 lipca 2012r.

**WPISOWE:**

Kat. KM10-KM16 i OPEN	30 zł
Kat. KM18+	50 zł

ZAKWATEROWANIE I WYŻYWIENIE:

1. Internat ZSTiO Limanowa – pokoje 3-4 osobowe z pościelą
cena 25 zł/osoba/1 dzień ilość miejsc: 20
2. ZSTiO w Limanowej – sale lekcyjne, łóżka z pościelą
cena 20 zł/osoba/1 dzień ilość miejsc: 40
3. ZSTiO w Limanowej – własny śpiwór i karimata
cena 11 zł/osoba/1 dzień ilość miejsc: 30
4. Internat ZS nr 1 Limanowa – pokoje 3 osobowe z pościelą
cena 27 zł/osoba/1 dzień ilość miejsc: 30
5. Internat ZS w Tymbarku – pokoje 3-4 osobowe z pościelą
cena 23 zł/osoba/1 dzień ilość miejsc: 140
6. Szkoła Podstawowa w Młynnem – sale lekcyjne, łóżka z pościelą
cena 22 zł/osoba/1 dzień ilość miejsc: 50
7. Szkoła Podstawowa w Młynnem - własny śpiwór i karimata
cena 11 zł/osoba/1 dzień ilość miejsc: 50
8. ZS w Tymbarku - własny śpiwór i karimata
cena 11 zł/osoba/1 dzień ilość miejsc: 80

O nowych możliwościach zakwaterowania organizator będzie informował na bieżąco. Organizator nie pośredniczy w innym rodzaju zakwaterowania.

Wyżywienie oferowane będzie od piątku (obiad) do niedzieli (obiad).

Obiady wydawane będą wyłącznie w centrum zawodów, śniadania i kolacje będą wydawane natomiast w miejscu zakwaterowania.

Ceny: śniadanie 7zł / obiad 15 zł / kolacja 8 zł.

W centrum zawodów przez wszystkie dni czynny będzie bar.

PARKING:

Za korzystanie z parkingu przez 3 dni opłata wynosi:

Autobus 30 zł

Minibus do 12 osób 20 zł

Samochód osobowy 15 zł



X „LIMANOWA CUP”

27 – 29 lipca 2012r.



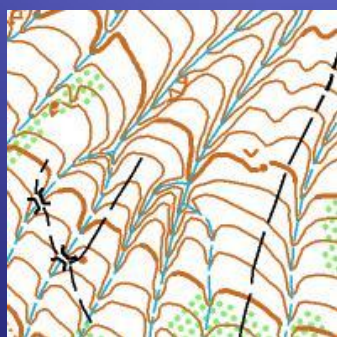
TRENING:

Istnieje możliwość przeprowadzenia treningu w dniu 26.07.2012. na mapie „Limanowa – Miejska Góra” – skala 1:7 500 i 1:10 000, e-5m. Cena za mapę 3zł. Charakterystyka terenu treningowego jest zbliżona do terenu Etapu 2 i Etapu 3. Punkty kontrolne oznakowane papierowymi lampionami. Informacje o zapotrzebowaniu na mapy treningowe prosimy podać w zgłoszeniu.

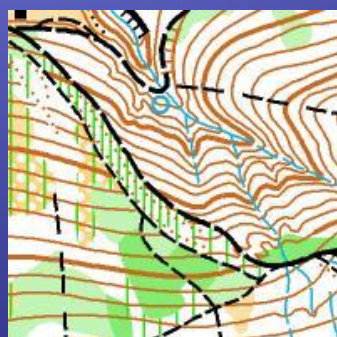
TEREN I MAPY:

1. BIEG ŚREDNIODYSTANSOWY - mapa „Stara Wieś 2012”
skala 1:10 000, e- 5m, autor : Jacek Kozłowski
2. BIEG ŚREDNIODYSTANSOWY - mapa „Paproć 2012”
skala 1:10 000, e- 5 m, autor : Piotr Pietroń
3. BIEG ŚREDNIODYSTANSOWY - mapa „Tymbark 2012”
skala 1:10 000 i 1:7 500, e- 5 m, autor : Jacek Kozłowski

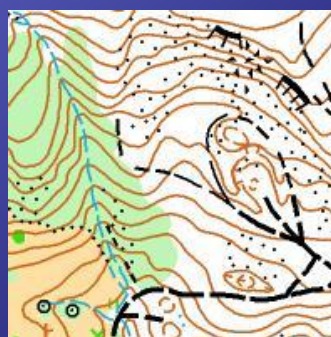
Fragmenty map na poszczególne etapy:



E1



E2



E3

Aktualizacja map – wiosna 2012 r.
Wszystkie mapy ofoliowane.

Limity czasu na trasach:

E1, E2, E3 – bieg średniodystansowy – 90 min.



X „LIMANOWA CUP”

27 – 29 lipca 2012r.

**Charakterystyka terenu poszczególnych etapów:****E1 – STARA WIEŚ (550 – 750 m n p. m.)**

Beskidzki, górski teren - północne zbocze Góry Ostrej (924 m). Południowa część terenu zawodów jest silnie poprzecinana jarami, niektóre z nich mają znaczną głębokość. Sieć dróg jest raczej uboga. Przebieżność lasu bardzo dobra w części zachodniej i słaba w części wschodniej – występuje tam młody, nasadzeniowy las. W kilku miejscach występuje płożąca się roślinność (niskie jeżyny) utrudniająca bieg. Tymczasowe drogi zwózkowe (po pracach leśnych) są oznaczone symbolem przecinki. Teren znany jest częściowo z Mistrzostw Polski na dystansie klasycznym w roku 2006 i Limanowa Cup 2006.

E2 – PAPROĆ (500 – 640 m n p. m.)

Góra Paproć z każdej strony ma dosyć strome zbocza. Na północnych zboczach jest kilka strumieni, z których część płynie w jarach. Sieć dróg w terenie jest gęsta. Praktycznie cały las jest dobrze przebieżny, gęstwiny występują w niewielkich skupiskach. W niektórych miejscach występują paprocie, jagody, lub jeżyny. Na tym terenie nigdy nie odbywały się zawody rangi krajowej - jedynymi rozgrywanymi tutaj zawodami były niektóre edycje Pucharu Tymbarku.

E3 – TYMBARK (450 – 680 m n p. m.)

Teren na którym będą odbywać się zawody można podzielić ze względu zalesienia na dwie części: zachodnia część to jeden duży fragment leśny, natomiast wschodnią część mapy zajmują nieduże fragmenty lasu poprzedzielane łąkami - na niektórych polach znajdują się zabudowania. Teren jest górzysty, zbocza są trochę mniej strome niż na górze Paproć, ale w dalszym ciągu strome. Część terenu charakteryzuje mniej urozmaicona rzeźba natomiast jest kilka miejsc z ciekawym ukształtowaniem. Występuje tutaj las mieszany z przewagą drzew liściastych. Przebieżność terenu w większości jest bardzo dobra. W terenie nie występują obszary o bardzo złej przebieżności. W terenie występuje bogata sieć dróg i ścieżek. Na tym terenie nigdy nie odbywały się zawody rangi krajowej - jedynymi rozgrywanymi tutaj zawodami były I edycja Limanowa Cup (2002 r.) i niektóre edycje Pucharu Tymbarku.



INTERNATIONAL ORIENTEERING COMPETITION

X „LIMANOWA CUP”

27 – 29 lipca 2012r.



TRANSPORT:

Organizator zapewnia transport zawodników z miejsca noclegu na wszystkie biegi.

Informację o zapotrzebowaniu na transport należy podać w ogłoszeniu.

Cena 1 przejazdu z miejsca noclegu na poszczególne biegi – 10zł

NAGRODY:

Medale, puchary w poszczególnych kategoriach wiekowych.

Dyplomy dla najlepszych zawodników w poszczególnych kategoriach wiekowych.

Wśród wszystkich uczestników rozlosowane będą nagrody rzeczowe podczas zakończenia zawodów.

INNE:

1. Obowiązują ważne badania lekarskie
2. Zawodnicy ubezpieczają się we własnym zakresie – odpowiadają kierownicy ekip
3. Opiekę medyczną w trakcie trwania poszczególnych biegów zapewnia organizator
4. Organizator jest ubezpieczony od odpowiedzialności cywilnej
5. Aktualne informacje znajdować się będą na stronie: <http://limanowacup.bo.pl>

POLSKI ZWIĄZEK
ORIENTACJI SPORTOWEJ

PZOS

WOJTAS



INDECO

