



# Meet in the middle

## PROTOKÓŁ

### ORGANIZATOR

Klub Imprez na Orientację „Stowarzysze” przy Oddziale Międzyuczelnianym PTTK w Warszawie

### TERMIN

Popołudnie 12 sierpnia 2012r. (niedziela)

### MIEJSCE

Warszawa-Ząbki (start i meta: knajpa Knieja Gajownicza)

### ZESPÓŁ ORGANIZACYJNY

Budowa trasy TP i TZ: Katarzyna i Michał Woźniak

### POGODA

Częściowe zachmurzenie, brak opadów, temperatura ok. 18°C

### TEREN

Tereny leśne, częściowo zabudowane

### KATEGORIE I ETAPY

a) Kategoria TP

Etap: „Między orto a topo”

18PK (z 19); limit czasu 115' + 35'; długość trasy ok. 5km; skala mapy ok. 1:66 666

Prawidłowe rozwiązanie zadania: 51m

*Ze względu na niedokładne podanie skali mapy uznawana była za poprawną odpowiedź 40m (6mm na mapie).*

Odległość	Punkty karne
37,5-53,5m	0
Za każde $\pm 2,5m$ (5% z 51m)	1

b) Kategoria TZ

18PK; limit czasu 115' + 35'; długość trasy ok. 4km; skala mapy ok. 1:66 666

### LICZBA UCZESTNIKÓW

Kat TP: 9 zespołów – 17 zawodników

Kat TZ: 7 zespołów – 10 zawodników

RAZEM: 16 zespołów – 27 zawodników + 2 organizatorów

Łącznie: 29 osób

## GRATULUJEMY ZWYCIĘSTWA

Magdalenie Sendlerowskiej i Adamowi Krochmal na trasie TP

Tomaszowi Gronau na trasie TZ

## PROTESTY I UWAGI

Trasa TZ:

- Wpłynął protest dotyczący błędnego rozstawienia PK 1D oraz PK 7G. Protest został uznany w przypadku punktu PK 1D (dolek zaznaczony na mapie znajduje się na zachód od przebiegu linii energetycznej, podczas gdy dołek, w którym ustawiony został lampion, znajduje się dokładnie na trasie linii energetycznej), jako prawidłowy uznawano wpis BPK, każdy inny wpis był traktowany jako PS. W przypadku punktu PK 7G protest został uznany częściowo. Z jednej strony dołek, w którym został rozstawiony punkt w terenie, jest najbliższym dolkiem w kierunku południowo-wschodnim od skrzyżowania ścieżek, podczas gdy na mapie został zaznaczony drugi dołek w tym kierunku (jest to podstawa protestu). Z drugiej strony dołek, w którym został rozstawiony punkt, znajduje się w odległości ok. 30m od tego skrzyżowania, która jest zgodna z mapą, podczas gdy dołek, który wnioskodawcy protestu uznali za prawidłowy, znajduje się w odległości ok. 50m od skrzyżowania. Za prawidłowe odpowiedzi został uznany zarówno BPK jak i ZT.

Trasa TP:

- Zaginał lampion PK L – za prawidłowy wpis uznawano BPK, każdy inny był traktowany jako PS.
- Wpłynęła również uwaga dotycząca nieprecyzyjnego rozstawienia punktów A i M, z którą się zgadzamy, jednak odległość ustawienia lampionów od miejsca zaznaczonego na mapie była mniejsza niż 2mm. Za brak potwierdzenia tych punktów była kara BPK. Z regulaminu:

*„Jeżeli odległość ustawienia lampionu od miejsca charakterystycznego zaznaczonego na mapie jest większa niż 2 mm w skali mapy, zespół nie ma obowiązku jego odszukania i za brak potwierdzenia tego punktu nie może być ukarany pod warunkiem dokonania wpisu BPK.”*

## INNE

Organizatorzy trasy, dziękują za udział wszystkim uczestnikom oraz składają podziękowania za cenne uwagi na temat tras.

**WYNIKI**

## Trasa TP

Msc	Skład zespołu	Nazwa zespołu	BPK -90	PS -25	O/Zm -10	PM -30	Czas	Zadanie	Suma
1	Magdalena Senderowska Adam Krochmal	KInO STOWARZYSZE i Towarzysz					0	1	1
2	Konrad Janowski	GSMnO WYJĄTKOWI					0	3	3
3	Janusz Olbrycht Anna Olbrycht	OLBnO			1x		0	10	20
3	Tomasz Nitsch Aleksandra Nitsch				1x		0	10	20
4	Asia Nitsch Tomek Nitsch				1x		10	10	30
5	Joanna Kaśnik		1x		3x		0	10	130
6	Urszula Romaniec Paulina Deliś	Ula i Ela	1x			1x	3	10	133
7	Ania Kadłubowska Kasia Kadłubowska Krzysiek Kielak	A&K&K	1x	M, L, K	3x		14	0	209
8	Anna Lis Damian Łoziński	Łosie	1x	M, L, K, 5	4x	2x	29	10	329

## Trasa TZ

Msc	Skład zespołu	Nazwa zespołu	BPK -90	PS -25	O/Zm -10	PM -30	Czas	Suma
1	Tomasz Gronau			5C			6	31
2	Andrzej Krochmal	HKT "TREP" PTTK		5C			10	35
3	Asia Puternicka Jacek Wieszaczewski			5C	1x		17	52
4	Lisicki Piotr	AP Warszawa		3A, Q, 5C, 1D			55	155
5	Barbara Szymt Dariusz Walczyna	Klub InO STOWARZYSZE		3A, R, 5C	1x		165	250
6	Słupczyński Tomasz Czajkowska Anna		13x	T			12	1207
7	Ania Natusiewicz	Klub InO STOWARZYSZE	14x				23	1283





# Meet in the middle

"Między orto a topo"



Kategoria: TP  
 Długość trasy: ok. 5km  
 Czas: 115' + 35'  
 Skala mapy: 1:7500  
 Do potwierdzenia: 18PK (z 19PK)  
 Dolna mapa z roku 1996 (miejscami nieaktualna)  
 Kolejność potwierdzeń dowolna

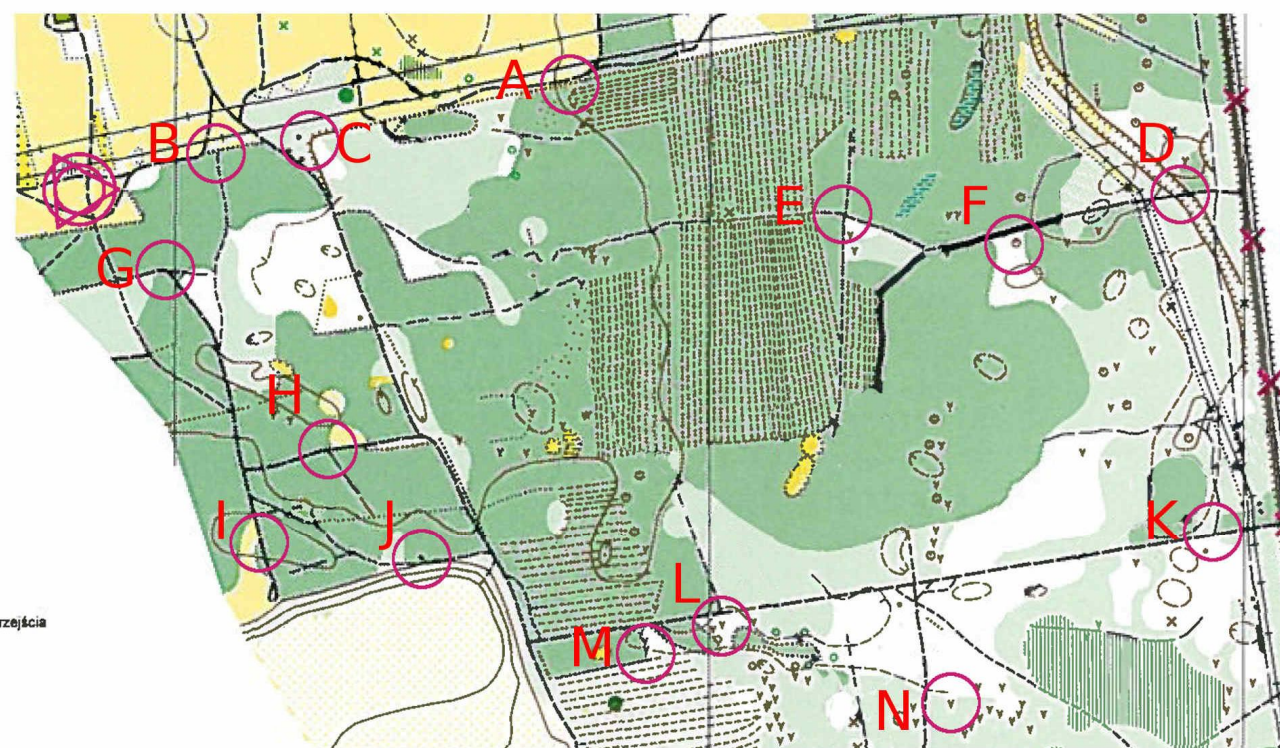


Zadanie: Podaj odległość pomiędzy punktem G a środkiem odcinka o końcach w punktach J i 1

1. Mapy górna i dolna mają część wspólną i są rozsunięte w pionie
2. Uwaga: Punkty zaznaczone na obu mapach mogą się pokrywać w terenie
3. W opisie punktów należy podać literę lub cyfrę z mapy oraz kod z lampionu

## LEGENDA

	las		zakaz przebiegania - grozi niebezpieczeństwo !!!
	las o utrudnionej przebieżności		głębokie bruzdy
	las o bardzo trudnej przebieżności		tor kolejowy
	poła uprawne; teren otwarty		asfalt
	teren otwarty o utrudnionej przebieżności		droga utwardzona; droga
	teren półotwarty		ścieżka; mała ścieżka
	porost		linia napowietrzna
	sąd		wysoki mur; mur; zniszczony mur
	wyraźna granica kultur		wysokie ogrodzenie; zniszczone ogrodzenie
	płynna granica kultur		budynki
	obszar zabudowany		inne obiekty sztuczne
	obszar wodny		warstwice; skarpa ziemna
	teren podmokły; bagno		zagłębienie; małe zagłębienie; kopczyk
	obszar nierówny		dół; inna forma terenu, suchy rów
			ściana skalna nie do przejścia; ściana skalna do przejścia
			kamień; tunel; jaskinia
			rzeka; rów z wodą; inny obiekt wodny
			charakterystyczne drzewo; inne formy roślinne





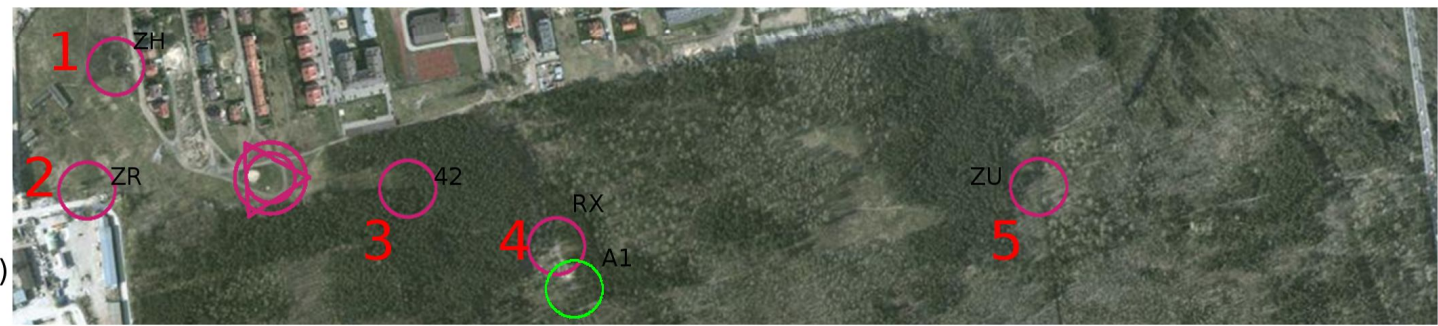


# Meet in the middle

"Między orto a topo"



Kategoria: TP **(WZORCÓWKA)**  
 Długość trasy: ok. 5km  
 Czas: 115' + 35'  
 Skala mapy: 1:7500  
 Do potwierdzenia: 18PK (z 19PK)  
 Dolna mapa z roku 1996 (miejscami nieaktualna)  
 Kolejność potwierdzeń dowolna

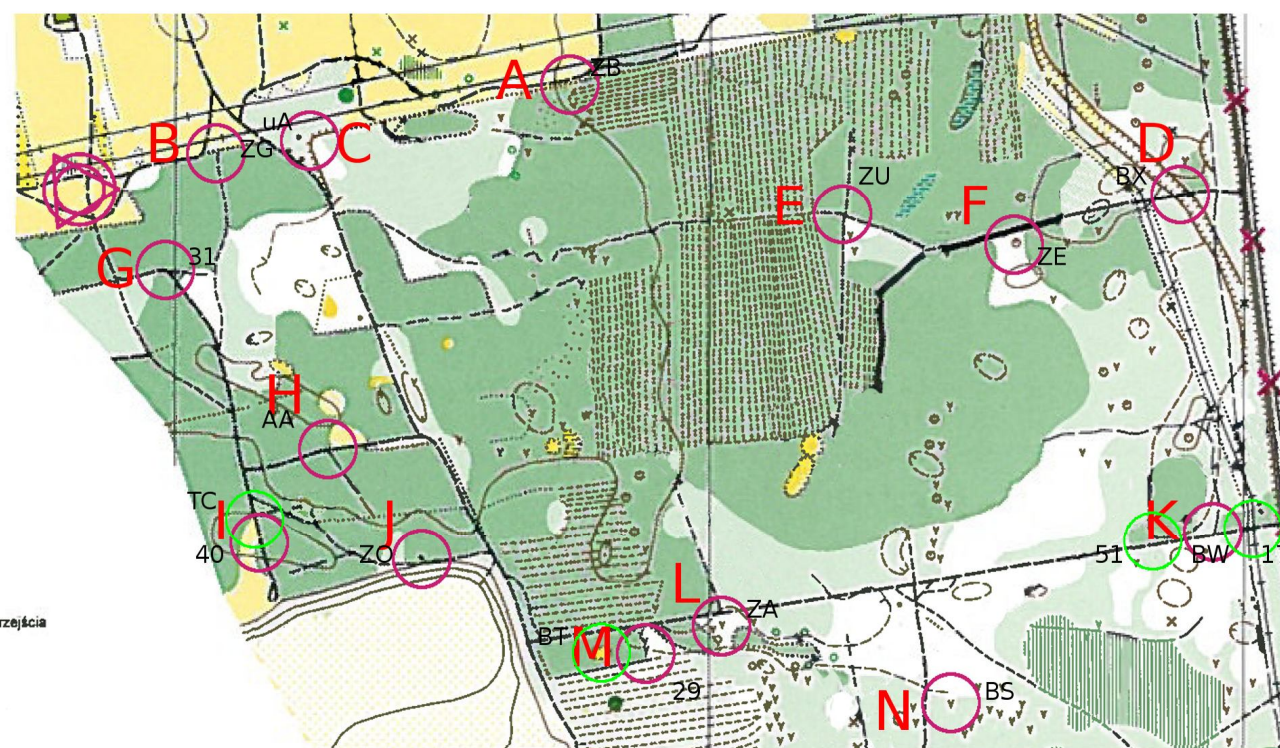


Zadanie: Podaj odległość pomiędzy punktem G a środkiem odcinka o końcach w punktach J i 1

1. Mapy górna i dolna mają część wspólną i są rozsunięte w pionie
2. Uwaga: Punkty zaznaczone na obu mapach mogą się pokrywać w terenie
3. W opisie punktów należy podać literę lub cyfrę z mapy oraz kod z lampionu

## LEGENDA

	las		zakaz przebiegania - grozi niebezpieczeństwo !!!
	las o utrudnionej przebieżności		głębokie bruzdy
	las o bardzo trudnej przebieżności		tor kolejowy
	poła uprawne; teren otwarty		asfalt
	teren otwarty o utrudnionej przebieżności		droga utwardzona; droga
	teren półotwarty		ścieżka; mała ścieżka
	porost		linia napowietrzna
	sąd		wysoki mur; mur; zniszczony mur
	wyraźna granica kultur		wysokie ogrodzenie; zniszczone ogrodzenie
	płynna granica kultur		budynki
	obszar zabudowany		inne obiekty sztuczne
	obszar wodny		warstwice; skarpa ziemna
	teren podmokły; bagno		zagłębienie; małe zagłębienie; kopczyk
	obszar nierówny		dół; inna forma terenu, suchy rów
			ściana skalna nie do przejścia; ściana skalna do przejścia
			kamień; tunel; jaskinia
			rzeka; rów z wodą; inny obiekt wodny
			charakterystyczne drzewo; inne formy roślinne







# Meet in the middle

Etap: Tajemniczy las Filemona i Bonifacego



Kategoria: TZ

Długość trasy: ok. 4km

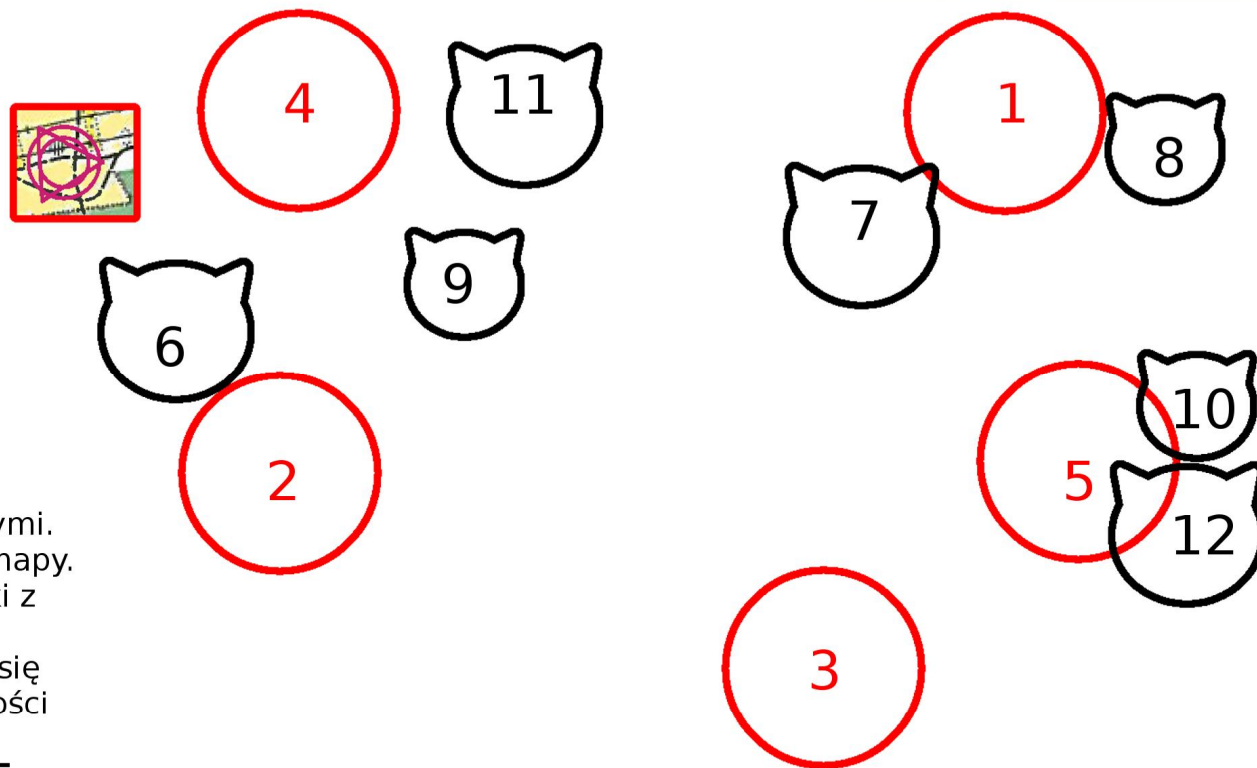
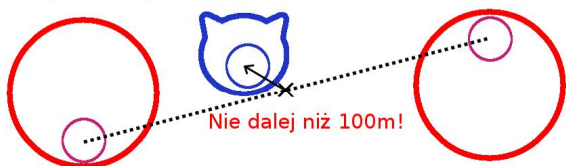
Czas: 115' + 35'

Skala mapy: do ustalenia

Do potwierdzenia: 18PK

Mapa z roku 1996 (miejscami nieaktualna)

Kolejność potwierdzeń dowolna



1. Wszystkie wycinki zawierają pełną treść mapy.
2. Wycinki nie są obrócone ani nie są odbiciami lustrzanymi.
3. Czerwone oraz czarne obwódki znajdują się w planie mapy.
4. Czerwonym i czarnym obwódkom odpowiadają wycinki z obówdką o tym samym kolorze.
5. Punkty z wycinków o niebieskich obwódkach znajdują się w odległości nie większej niż 100m od środków odległości pomiędzy parami punktów z czerwonych wycinków (patrz schemat powyżej): **1-4, 1-5, 2-3, 2-4, 2-5, 3-5**
6. W opisie punktów z wycinków o czerwonych i czarnych obwódkach należy podać numer obwódki, literę wycinka z punktem oraz kod z lampionu.
7. W opisie punktów z wycinków o niebieskich obwódkach należy podać literę wycinka z punktem oraz kod z lampionu.





# Meet in the middle

## Kategoria TZ

### Wzorcówka

Stowarzysze są zaznaczone na zielono.

