



# ORTINO<sup>5</sup>

## PROTOKÓŁ

### Organizator

Klub Imprez na Orientację "Stowarzysze" przy Oddziale Międzyuczelnianym PTTK w Warszawie  
(stowarzysze.om.pttk.pl)

### Termin

Późne popołudnie i wieczór **13 czerwca 2012 r. (środa)**

### Miejsce

Warszawa – Ochota (start i meta: Zieleniec Wielkopolski)

### Zespół organizacyjny

Kierownik imprezy, Sędzia Główny, budowa tras: **Barbara Szmyt (PInO nr leg. 660)**

Obsługa sekretariatu: **Magdalena Sikorska & Cezary Kamiński**

Apropozycja: **Magdalena Senderowska & Zuzanna Szymańska**

Pomoc techniczna: **Anna Natusiewicz & Dariusz Walczyna**

### Pogoda

Pogodnie, temperatura ok. 20°C

### Teren

Miejsko-parkowy o zmiennej przebieżności

### Kategorie i etapy

- **Kategoria TZ – trasa dla zaawansowanych**

„Ochota na małe art déco” - długość trasy: 4,2 km, limity czasu: 95+35 min, 12 PK, 2 pkt. do OInO,  
Zad. 1. 306°, Zad. 2. Jabłoń;

*W kategorii przygotowane były dwie wersje mapy różniące się lokalizacją PK 3, 7, 11 i jedną kropką.*

- **Kategoria TP – trasa dla początkujących**

„Śladami Eugeniusza Bodo” - długość trasy: 3,4 km, limity czasu: 90+30 min, 11 PK, 2 pkt. do OInO,  
Zad. 1. ul. Akademicka, Zad. 2. 72°.

*Mapy obu tras i wzorcówka znajdują się w załączniku.*

## Liczba uczestników

TZ	20 zespołów	31 uczestników
TP	17 zespołów	29 uczestników
<b>RAZEM</b>	<b>37 zespołów</b>	<b>60 uczestników</b>
		+ 1 organizator

## Gratulujemy zwycięstwa:

***Marcinowi Szajko i Adamowi Krochmalowi - w kategorii TZ***

***Karolinie Pacek, Konradowi Janowskiemu i Michałowi Stachurskiemu - w kategorii TP***

## Protesty

Wpłynął protest dotyczący braku lampionu w PK 10 (kat. TZ). Protest został przyjęty i jako prawidłowy uznawano wpis BPK, każdy inny wpis był traktowany jako PS.

## Referat weryfikacyjny

Referat weryfikacyjny nr 104 zweryfikował dwie odznaki imprez na orientację w stopniu popularnym i jedną odznakę w stopniu małym brązowym.

## Inne

Zainteresowanym polecam *Spacerownik* po części terenu zawodów:

*Kolonia Lubeckiego*: <http://warszawa.gazeta.pl/warszawa/1,73195,3611152.html>

*Wokół Filtrów*: <http://warszawa.gazeta.pl/warszawa/1,73195,3611122.html>

## Kategoria TZ

	<b>Skład zespołu</b>	<b>Nazwa zespołu</b>	<b>BPK -90</b>	<b>BPK -60</b>	<b>PS -25</b>	<b>PS -15</b>	<b>O/Zm -10</b>	<b>PM -30</b>	<b>Z -10</b>	<b>Czas</b>	<b>Suma</b>
<b>1.</b>	Marcin Szajko Adam Krochmal	KInO STOWARZYSZE i Stowarzysz				X			0+0	0	<b>15</b>
<b>2.</b>	Mariusz Pietrzak Roman Pietrzak				8	X			0+0	1	<b>41</b>
<b>3.</b>	Sławomir Otap				10	X			4+0	0	<b>44</b>
<b>4.</b>	Magdalena Sikorska Cezary Kamiński	Ludzie Qbackiego			10	X			10+0	0	<b>50</b>
	Michał Jurek Katarzyna Baranowska	Łosie			10	X			10+0	0	<b>50</b>
	Tomasz Lisicki	AP Warszawa			10		1x		10+0	5	<b>50</b>
<b>7.</b>	Marcin Krasuski				8, 10				7+0	0	<b>57</b>
<b>8.</b>	Joanna Puternicka Dariusz Walczyna	KInO STOWARZYSZE			10	X			9+10	0	<b>59</b>
<b>9.</b>	Łukasz Lech Monika Twardochel	NATASZ			2, 10				10+0	4	<b>64</b>
<b>10.</b>	Ewa Misiaczek				3, 10	X			4+0	0	<b>69</b>
<b>11.</b>	Leszek Herman-Iżycki				8, 10		1x		10+0	0	<b>70</b>
<b>12.</b>	Katarzyna Woźniak Michał Woźniak	MIŚKI			8, 10	X			10+0	0	<b>75</b>
<b>13.</b>	Krzysztof Piela Marek Piela	KInO STOWARZYSZE + Byczek Krzysiando			2, 10	X			0+10	2	<b>77</b>
<b>14.</b>	Zuzanna Szymańska Urszula Trykozko				7, 8, 10				7+0	0	<b>82</b>
<b>15.</b>	Anna Natusiewicz	KInO STOWARZYSZE			2, 3	X	1x		10+10	9	<b>104</b>
<b>16.</b>	Jolanta Przychodzeń Andrzej Przychodzeń				7, 8, 10	X			10+10	0	<b>110</b>
<b>17.</b>	Tomasz Gronau		3		8				2+0	0	<b>117</b>
<b>18.</b>	Kazimierz Makiela		7		8, 10	X			0+0	0	<b>155</b>
<b>19.</b>	Zuzanna Meissner Krzysztof Chamielec	Żuki			2, 8, 10, 11		1x		10+0	35	<b>185</b>
<b>20.</b>	Karol Cwalina	Zielona Koszulka	9		2, 8		8x	1x	7+0	0	<b>257</b>

## Kategoria TP

	<b>Skład zespołu</b>	<b>Nazwa zespołu</b>	<b>BPK -90</b>	<b>BPK -60</b>	<b>PS -25</b>	<b>PS -15</b>	<b>O/Zm -10</b>	<b>PM -30</b>	<b>Z -10</b>	<b>Czas</b>	<b>Suma</b>
<b>1.</b>	Konrad Janowski	GSMnO Wyjątkowi							0+0	0	<b>0</b>
	Karolina Pacek	GSMnO							0+0	0	<b>0</b>
	Michał Stachurski								0+0	0	<b>0</b>
<b>4.</b>	Paweł Rozwadowski Agata Malczewska								0+3	0	<b>3</b>
<b>5.</b>	Maja Grabowska Bartłomiej Grabowski Tomasz Grabowski	STRYKI-BYKI Adventure Team							10+0	0	<b>10</b>
	Kasia Kadłubowska Ania Kadłubowska	MAK							0+10	0	<b>10</b>
<b>7.</b>	Janusz Olbrycht	OLBnO							10+10	0	<b>20</b>
<b>8.</b>	Urszula Romaniec Paulina Deliś	Ula i Ela					2x		10+0	0	<b>30</b>
<b>9.</b>	Zbigniew Wojciechowski				4				0+0	6	<b>31</b>
<b>10.</b>	Maria Pelc				5				10+10	0	<b>45</b>
<b>11.</b>	Magda Szczecińska Paula Dąbrowska Katarzyna Mijakowska	Szalone MY			2				10+10	4	<b>49</b>
<b>12.</b>	Maria Kuzak Barbara Dałkowska				5				10+10	8	<b>53</b>
<b>13.</b>	Olga Ignatowska Marta Żebrowska Martyna Malanowska Ignacy Szewczyk	Fantastyczna Czwórka!			5		1x		10+10	0	<b>55</b>
<b>14.</b>	Mariusz Siwiec	POL-ROS 1:1			6, 7				10+0	0	<b>60</b>
<b>15.</b>	Karol Drabiński	Koło PTTK nr 1 przy PW			5, A		2x		0+0	0	<b>70</b>
<b>16.</b>	Paweł Kurach				5, 8			1x	10+10	0	<b>100</b>
<b>17.</b>	Ewelina Walczyna Ewa Kurtz	Ziemniaki	A, B, 6, 7		5			2x	0+10	0	<b>425</b>

# Śladami Eugeniusza Bodo



Mapa składa się z dwóch fragmentów zachodzących na siebie.  
Wycinki z PK A i PK B mają zmienioną skalę i są obrócone.

PK 6: Czego nie znaleźli?

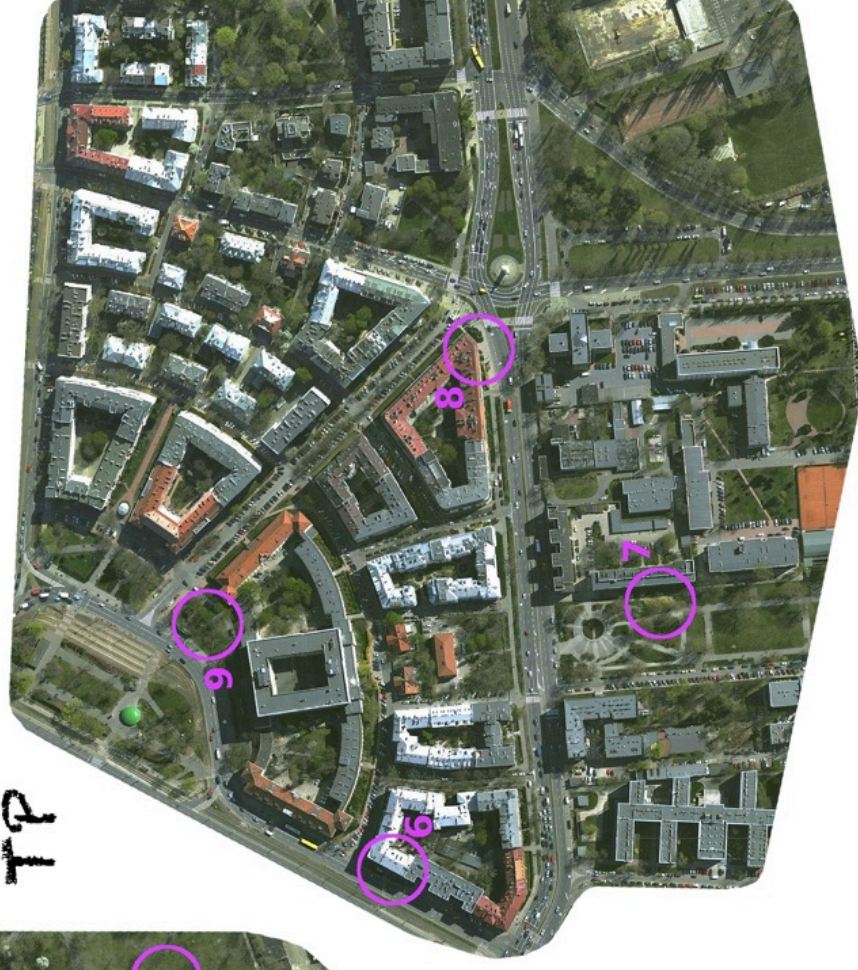
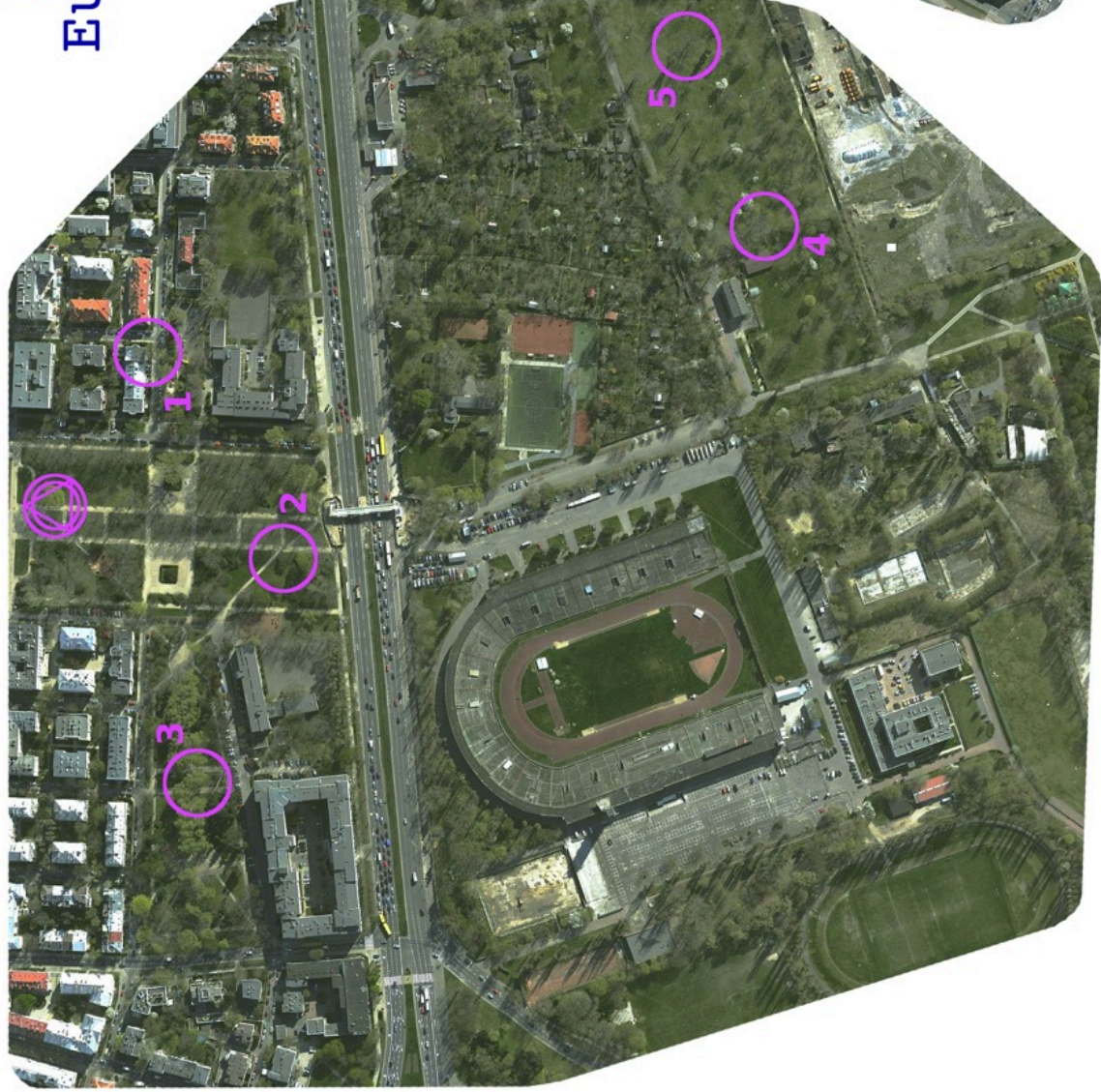
PK 8: Który Obwód?

W tych miejscach nie ma lampionów, w odpowiednią kratkę na karcie startowej należy wpisać odpowiedź na powyższe pytania.

**Zadanie 1:** Jaka ulica znajduje się najbliżej na wschód od PK 9?

**Zadanie 2:** Podaj azymut z PK B na PK 2.

TP



Długość trasy: 3,4 km  
Limity czasu: 90+30 min  
Do potwierdzenia 11 PK  
Kolejność dowolna.  
Skala: nieznana  
Źródło mapy: maps.google.com

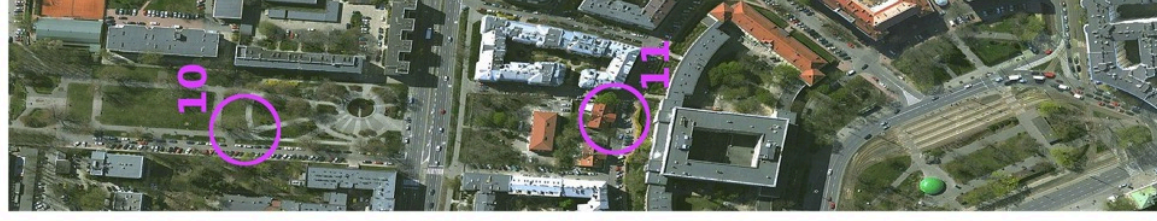
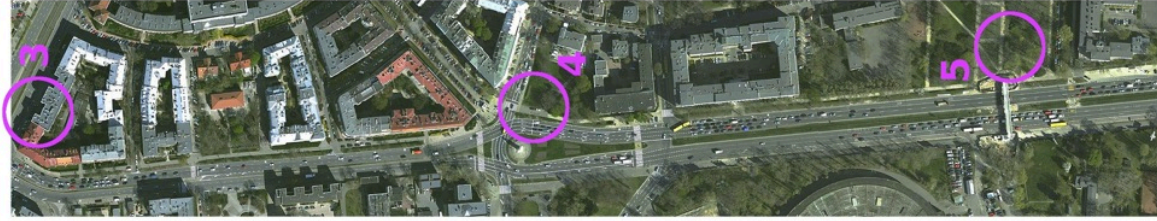
stowarzysze.om.pttk.pl

Budowa: Barbara Szmyt (PiNO nr leg. 660)  
Telefon awaryjny: 501 160 903

# Ochota na małe art déco

## TZ

**ORTINO**  
13 CZERWCA 2012, OCHOTA



Każdy z fragmentów (pasków) mapy przecina się przynajmniej z jednym z innych fragmentów. Paski są rozciągnięte i/lub ściśnięte, mogą być obrócone, 3 z nich są odbiciem lustrzanym. Fragment ze startem i metą nie został przekształcony.

PK 4: Uzupełnij: "(...)ogrodu zimowego z kawiarnią i galerią, a ... wgrzyzał się w fundament i schody teatru."  
PK 10: Podaj większy numer z budynku.

PK X: Znajduje się w odległości 232 m na azymut 88 stopni od PK 2.

Zadanie 1: Podaj azymut z PK 6 na PK 10.  
Zadanie 2: Podaj gatunek drzewa z PK 5.

Długość trasy: 4,2 km

Limity czasu: 95+35 min

Do potwierdzenia: 12 PK

Kolejność dowolna.

Skala: nieznana, zmienna

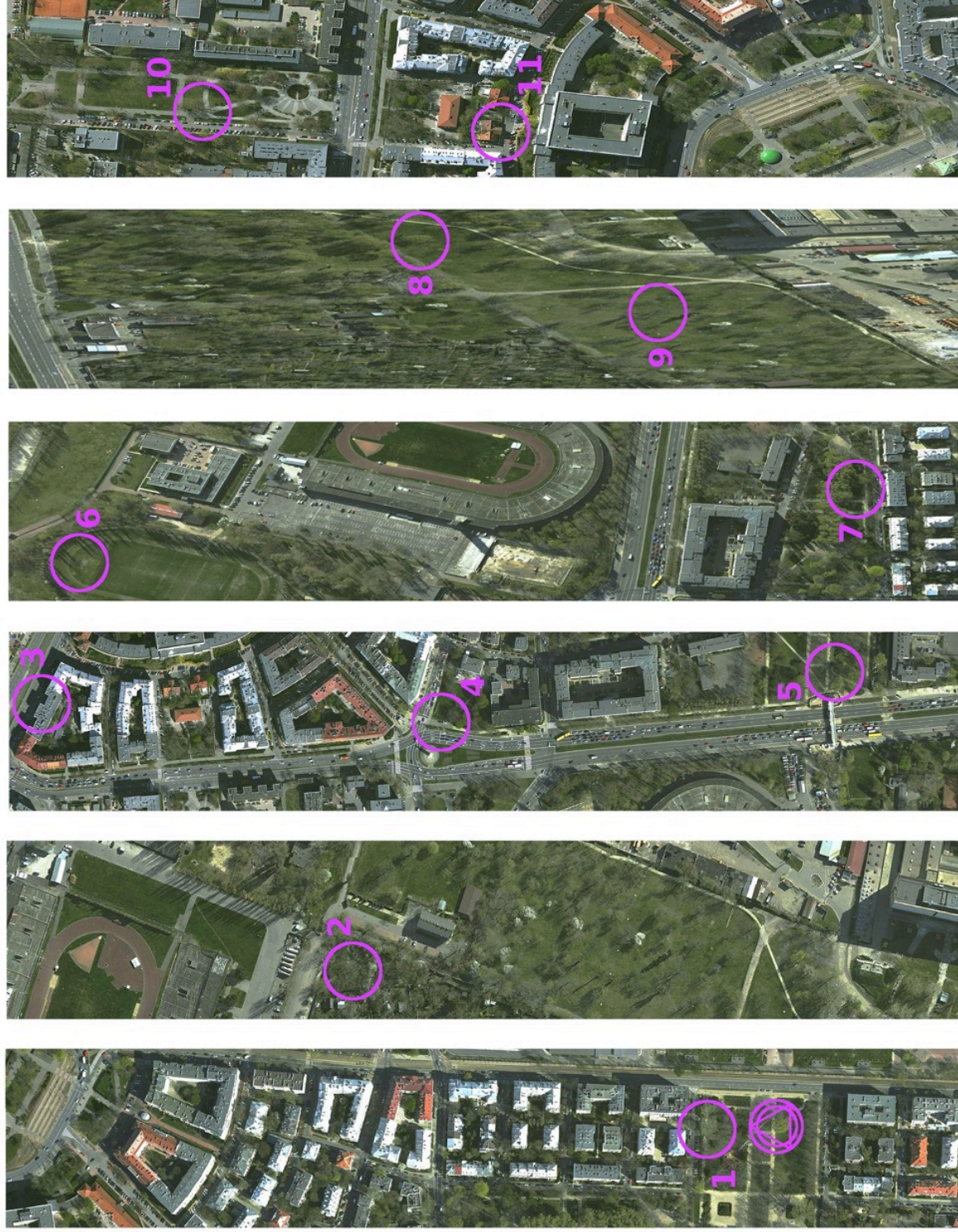
Źródło mapy: [maps.google.com](http://maps.google.com)

[stowarzysze.om.pttk.pl](http://stowarzysze.om.pttk.pl)

# Ochota na małe art déco

## TZ

**ORTINO**  
13 CZERWCA 2012, OCHOTA



Każdy z fragmentów (pasków) mapy przecina się przynajmniej z jednym z innych fragmentów. Paski są rozciągnięte i/lub ściśnięte, mogą być obrócone, 3 z nich są odbiciem lustrzanym. Fragment ze startem i metą nie został przekształcony.

PK 4: Uzupełnij: "(...)ogrodu zimowego z kawiarnią i galerią, a ... wgrzyzał się w fundament i schody teatru."  
PK 10: Podaj większy numer z budynku.

PK X: Znajduje się w odległości 232 m na azymut 88 stopni od PK 2.

Zadanie 1: Podaj azymut z PK 6 na PK 10.  
Zadanie 2: Podaj gatunek drzewa z PK 5.

Długość trasy: 4,2 km

Limity czasu: 95+35 min

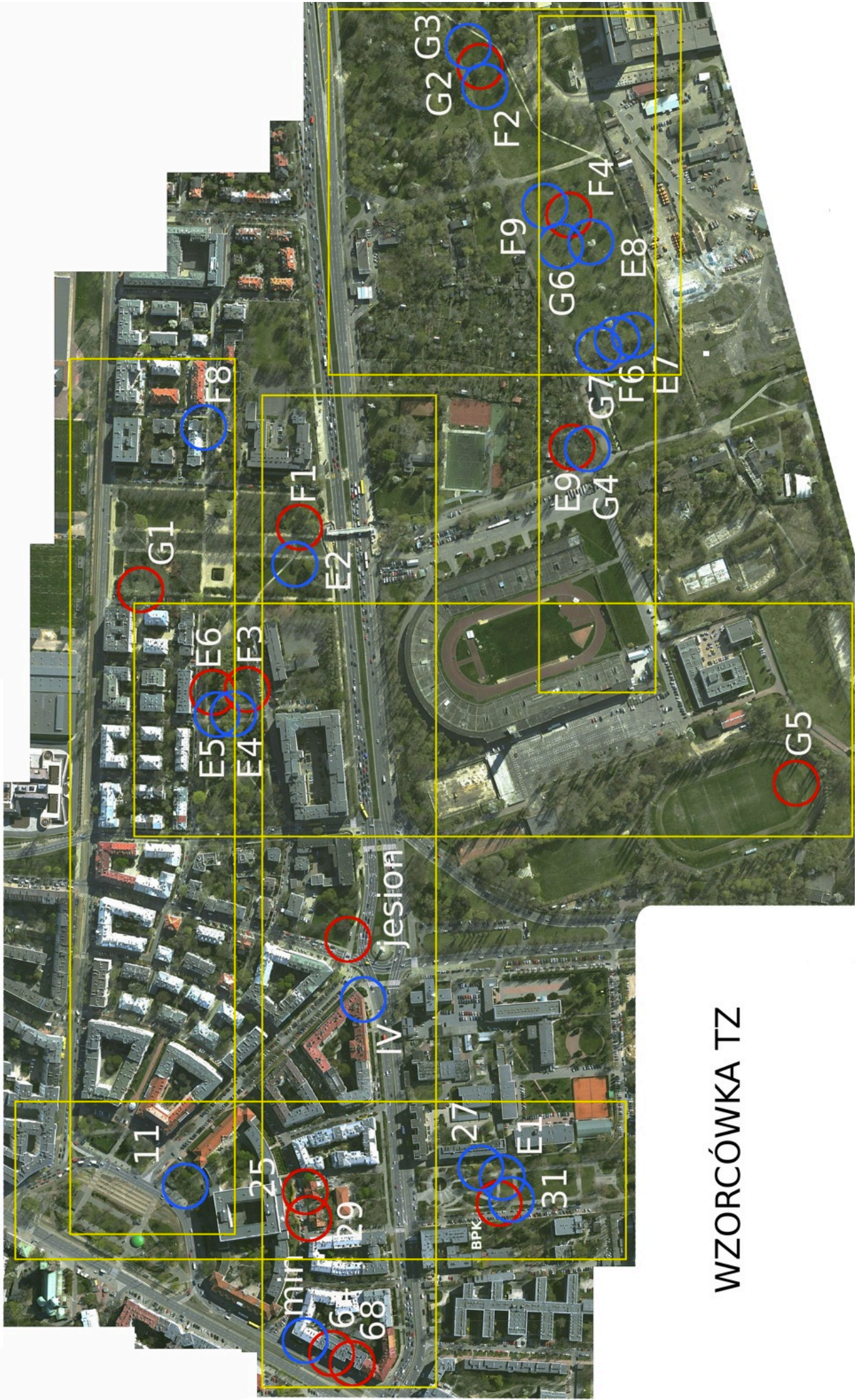
Do potwierdzenia: 12 PK

Kolejność dowolna

Skala: nieznana, zmienna

Źródło mapy: [maps.google.com](http://maps.google.com)

[stowarzysze.om.pttk.pl](http://stowarzysze.om.pttk.pl)



WZORCÓWKA TZ