

PUCHAR NAJMŁODSZYCH w Biegu na Orientację

III Mistrzostwa Człopy w Biegu na Orientację

Biuletyn informacyjny nr 2



CZŁOPA
2013

PUCHAR NAJMŁODSZYCH
W BIEGU NA ORIENTACJĘ



1. ORGANIZATOR

Zachodniopomorski Okręgowy Związek Orientacji Sportowej

2. WSPÓŁORGANIZATORZY I PARTNERZY

- Ministerstwo Sportu i Turystyki
- Polski Związek Orientacji Sportowej
- Urząd Marszałkowski Województwa Zachodniopomorskiego
- Starostwo Powiatowe w Wałczu
- Agencja Marketingu Sportowego Sport Event
- Stowarzyszenie Gmin Pojezierza Wałeckiego
- Polsko-Niemieckie Centrum Kultury i Sportu w Człopie
- Nadleśnictwo Człopa
- Drawieński Park Narodowy
- Polski Klub Adventure Racing
- Dom Kultury w Człopie
- Szkoła Podstawowa w Człopie
- Gimnazjum w Człopie
- Komenda Powiatowa Policji w Wałczu
- Komenda Powiatowa Państwowej Straży Pożarnej w Wałczu
- 100 Batalion Łączności w Wałczu
- Ochotnicza Straż Pożarna w Człopie

3. PATRONAT I KOMITET HONOROWY

Patronat honorowy:

- Pani Joanna Mucha – Minister Sportu i Turystyki
- Pan Paweł Suski – Poseł na Sejm Rzeczypospolitej Polskiej
- Pani Anna Mieczkowska – Członek Zarządu Województwa Zachodniopomorskiego

Komitet honorowy:

- Pan Bogdan Wankiewicz – Starosta Wałecki
- Pan Zdzisław Kmiec – Burmistrz Miasta i Gminy Człopa
- Pan Krzysztof Sawczyn – Przewodniczący Rady Miejskiej w Człopie
- Pan Jerzy Antonowicz – Prezes Polskiego Związku Orientacji Sportowej
- Pani Bogusława Towalewska – Prezes Stowarzyszenia Gmin Pojezierza Wałeckiego
- Pan Wiesław Kaczmarek – Nadleśniczy Nadleśnictwa Człopa
- Pan Paweł Bilski – Dyrektor Drawieńskiego Parku Narodowego
- Pan nadkom. Jacek Cegieła – Komendant Powiatowy Policji w Wałczu
- Pan mł. bryg. Kazimierz Maciejewski – Komendant Powiatowy PSP w Wałczu
- Pan ppłk Wiesław Gwóźdź – Dowódca 100 Batalionu Łączności w Wałczu
- Pani Jolanta Drabińska – Dyrektor Dom Kultury w Człopie
- Pan dh Dariusz Pogorzelski – Komendant Miejsko-Gminny OSP w Człopie

4. ZESPÓŁ ORGANIZACYJNY

- kierownik zawodów – Paweł Fąferek
- sędzia główny – Sylwester Pacek (S2)
- zastępca kierownika zawodów ds. sportowych – Maciej Krzyśko (S3)
- zastępca kierownika zawodów ds. logistycznych – Sebastian Tymecki
- biuro zawodów – Katarzyna Czech-Załubska
- budowniczy tras – Waldemar Płuciennik (BT1)
- obsługa systemu SPORTident – Marek Sobiegraj (S3)
- obsługa startu i mety – sędziowie ZOZOS



5. TERMIN I MIEJSCE

Zawody odbędą się:

- na terenie Miasta i Gminy Człopa oraz lasów Nadleśnictwa Człopa,
- w dniach 30 maja – 2 czerwca 2013 r.

6. RANGA ZAWODÓW

PUCHAR NAJMŁODSZYCH 2013

Zawody zaliczane do Centralnego Terminarza Zawodów (współczynnik 1.3).

7. KATEGORIE STARTOWE

PUCHAR NAJMŁODSZYCH 2013 rozgrywany będzie w kategoriach:

- indywidualnie: K10, K11, K12, K13, K14, M10, M11, M12, M13, M14
- sztafety: KD, MD, KM, MM, K10, M10

Kategorie popularyzacyjne: K10N, M10N, K10R, M10R, OPEN

8. BIURO ZAWODÓW, CENTRUM ZAWODÓW

Biuro Zawodów (BZ):

- Hala Widowiskowo-Sportowa Polsko-Niemieckiego Centrum Kultury i Sportu (ulica Osiedlowa 9, Człopa) - www.pnckis.pl

Biuro czynne:

- 30 maja 2013 r. (czwartek) w godz. 18.00-23.00
- 31 maja 2013 r. (piątek) w godz. 08.00-14.00

Centrum Zawodów (CZ):

- **bieg klasyczny**, 31 maja 2013 r. (piątek)

Hala Widowiskowo-Sportowa Polsko-Niemieckiego Centrum Kultury i Sportu (ulica Osiedlowa 9)

- **bieg sztafetowy**, 1 czerwca 2013 r. (sobota)

strzelnica myśliwska (dojście od stadionu sportowego; ulice Strzelecka i Paderewskiego)

- **bieg sprinterski**, 2 czerwca 2013 r. (niedziela)

Hala Widowiskowo-Sportowa Polsko-Niemieckiego Centrum Kultury i Sportu (ulica Osiedlowa 9)

9. MAPY

Start na mapach nowych i aktualizowanych. Skale map zgodne z przepisami PZOS.

- **bieg klasyczny**, 31 maja 2013 r. (piątek)

mapa: CZŁOPA

1:10.000, e-2,5 m

Nr 2011-48-1682-ZPM

aktualizacja - kwiecień 2013 r.

- **bieg sztafetowy**, 1 czerwca 2013 r. (sobota)

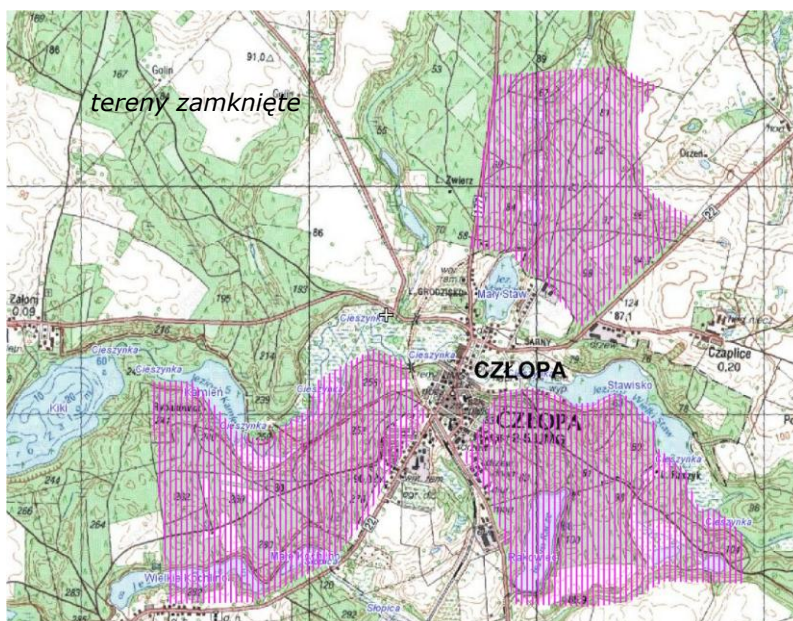
nowa mapa: CIESZYŃKA

1:10.000, e-2,5 m

aktualizacja - kwiecień 2013 r.



- **bieg sprinterski**, 2 czerwca 2013 r. (niedziela)
nowa mapa: CZŁOPA – MIASTO
1:4.000, e-2,5 m
aktualizacja - kwiecień 2013 r.
(część mapy to zaktualizowana mapa:
CZŁOPA – HALA, Nr 2011-49-1683-ZPM)



10. SYSTEM POTWIERDZANIA PK

Do pomiaru czasu wykorzystany zostanie system SportIdent.
Zawodnikom bez podanego w zgłoszeniu nr SI zostanie obowiązkowo przydzielona karta SI organizatora.

11. ZGŁOSZENIA

Zgłoszenia przyjmowane będą **do dnia 15 maja 2013 r.**
Po tym terminie przyjmowanie zgłoszeń tylko w miarę wolnych miejsc.
Zgłoszenia należy dokonać przez formularz zgłoszeniowy – link do formularza zostanie umieszczony na stronie internetowej zawodów: **www.pn2013.pl**

12. OPŁATY STARTOWE

Wysokość opłat startowych:

- biegi indywidualne: 10 zł od osoby za bieg
- sztafety: 30 zł za sztafetę
- zgłoszenia po terminie: 150% opłaty startowej (tylko w miarę wolnych miejsc)
- rezygnacja: 50% opłaty startowej
- trening: 3 zł od osoby

Wypożyczenie kart SI: 3,00 zł za jeden bieg.

Zgubienie wypożyczonego chipa: 120,00 zł.



13. ZAKWATEROWANIE I WYŻYWIENIE

Możliwe jest skorzystanie z zakwaterowania i wyżywienia w dwóch obiektach:
Szkoła Podstawowa oraz Gimnazjum (Plac Zwycięstwa 6, Człopa).

Noclegi w salach lekcyjnych (należy posiadać własne śpiwory i materace) dostępne od 30 maja (czwartek) od godz. 18.00 do 2 czerwca (niedziela) do godz. 14.00.

W szkole są toalety i natryski.

Zapotrzebowanie na noclegi i wyżywienie (informację o liczbie uczestników i ilości zamawianych posiłków oraz parkingów) należy przesłać na adres **info@pn2013.pl do dnia 20 maja 2013 r.**

Opłaty:

- nocleg: 10 zł /osoba/noc
- wyżywienie: śniadanie - 7 zł, obiad - 15 zł, kolacja - 8 zł
- parkingi: samochody osobowe - 20 zł za 3 dni, bus i autobus - 30 zł za 3 dni

Zainteresowanym zakwaterowaniem w innych obiektach polecamy:

- OW Natur Sport (www.natursport.pl),
- OW Pod Lwem (www.podlwem.czlopa.com.pl).

14. NAGRODY

Organizatorzy zapewniają:

- medale dla zawodników za zajęcie miejsc 1-3 w każdej kategorii
- dyplomy i upominki dla zawodników za zajęcie miejsc 1-6 w każdej kategorii
- puchary i dyplomy za zajęcie miejsc 1-3 w biegu sztafetowym
- puchary i dyplomy za zajęcie miejsc 1-3 w klasyfikacji zespołowej

15. KONTO

Wszelkie opłaty należy wpłacać na konto:

Zachodniopomorski Okręgowy Związek Orientacji Sportowej
ul. Kościelna 3, 73-260 Pełczyce
GBS Barlinek, nr rach. 19 8355 0009 0027 0399 2000 0001
z dopiskiem: „PN2013 + nazwa klubu lub zawodnika”

16. DOJAZD

Szczegółowe informacje o dojeździe do Człopy oraz mapka z zaznaczonymi lokalizacjami Biura Zawodów, Centrów Zawodów i poszczególnych etapów zostaną zamieszczone na stronie internetowej zawodów oraz w komunikacie technicznym.

17. INFORMACJE I POSTANOWIENIA KOŃCOWE

Organizatorzy nie ponoszą odpowiedzialności względem uczestników za szkody, które wystąpią w trakcie zawodów. Organizatorzy nie ponoszą odpowiedzialności za szkody poniesione lub spowodowane przez uczestników i osoby trzecie.

Wszelkie upominki i nagrody rzeczowe nie podlegają wymianie oraz nie będą zamieniane na ekwiwalent pieniężny.

Organizatorzy zastrzegają sobie prawo zmian w programie zawodów, a także ich do odwołania. Klub zgłaszający zawodników ponosi odpowiedzialność za ich stan zdrowia i ubezpieczenie.



18. PROGRAM ZAWODÓW

30 maja 2013 r. (czwartek)

- 18.00-23.00 – przyjmowanie zgłoszeń w Biurze Zawodów
- 18.00-20.00 – trening

31 maja 2013 r. (piątek)

- 08.00-14.00 – przyjmowanie zgłoszeń w Biurze Zawodów
- 08.00-12.00 – trening
- 13.00 – uroczystość otwarcia zawodów
- 15.00 – bieg klasyczny
- 20.00-22.00 – turniej sportowy

1 czerwca 2013 r. (sobota)

- 10.00 – bieg sztafetowy
- 14.00-18.30 – festyn rekreacyjny z okazji Dnia Dziecka
- 18.30 – dekoracja zwycięzców biegu klasycznego i sztafetowego
- 20.00-22.00 – ognisko, pokaz filmów i zdjęć

2 czerwca 2013 r. (niedziela)

- 10.00 – bieg sprinterski
- 12.30 – dekoracja zwycięzców biegu sprinterskiego
- 13.00 – zakończenie zawodów

