



# PUCHAR ŚLĄSKA 2012



WOŁÓW



## BIULETYN PUCHAR ŚLĄSKA

MIĘDZYWOJEWÓDZKIE MISTRZOSTWA MŁODZIKÓW  
SPRINT O PUCHAR BURMISTRZA WOŁOWA  
MISTRZOSTWA DOLNEGO ŚLĄSKA W KLASYCZNYM BNO  
**06-07.10.2012**

### 1. ORGANIZATOR

1. Dolnośląski Związek Orientacji Sportowej
2. Wojskowy Klub Sportowy „Śląsk”, ul. Oporowska 62; 53-434 Wrocław,  
tel. 717337777, fax. 7337779

### 2. WSPÓŁORGANIZATOR

1. Urząd Miasta i Gminy w Wołowie

### 3. ZESPÓŁ ORGANIZATORÓW

Kierownik Zawodów	Wojciech Dwojak
Sędzia Główny	Kostiantyn Majasow
Budowniczy Tras	Kostiantyn Majasow (BT-1), Wojciech Dwojak (BT-2)
Obsługa SI	Marcin Luźniński, Róża Spilszewska

### 4. RANGA I FORMA ZAWODÓW

Dwudniowe zawody indywidualne - 3 oddzielne starty.  
Zawody Regionalnego Terminarza Zawodów DZOS.

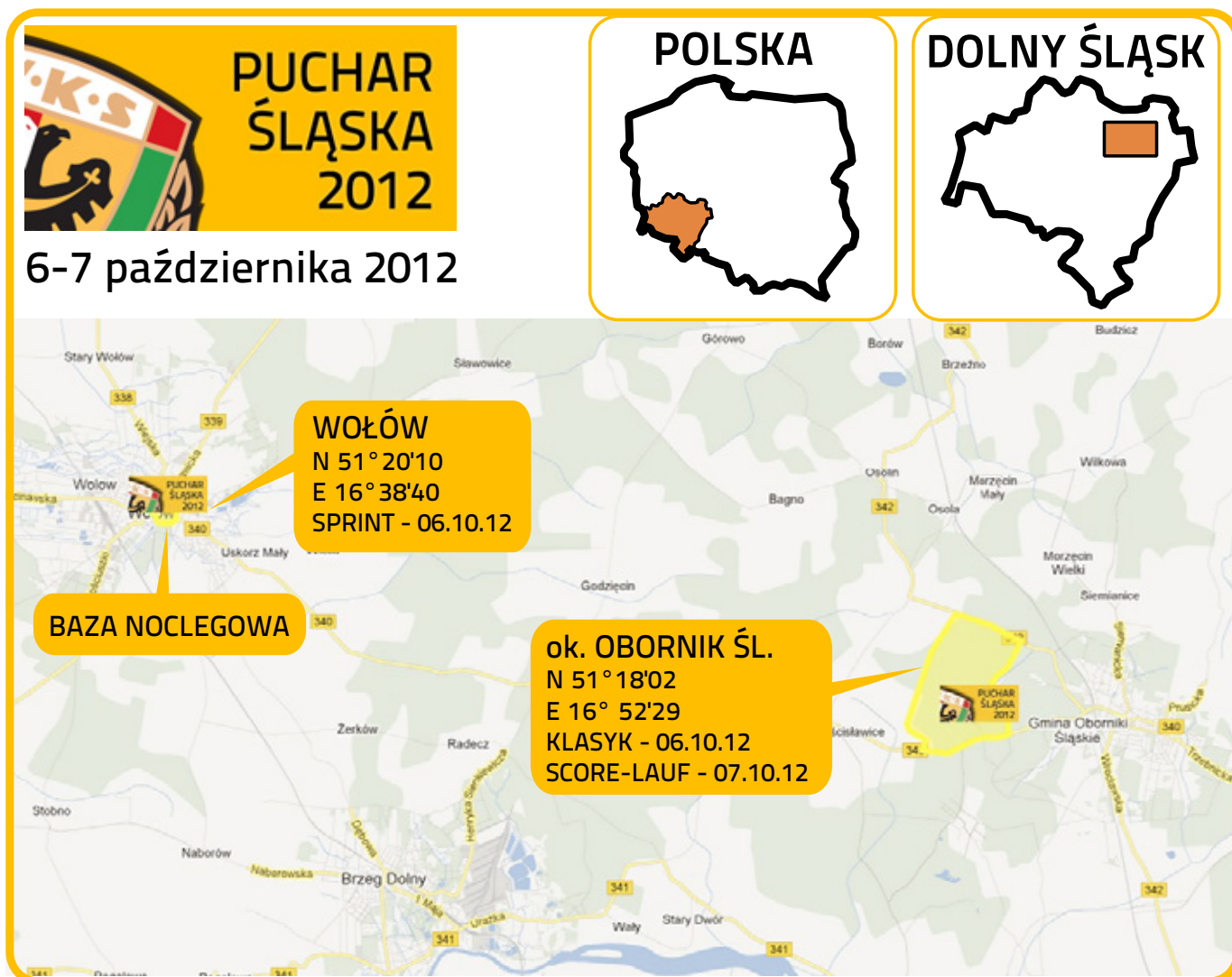
## 5. TERMIN ZAWODÓW

06.10.2012 - sobota	rano	Międzywojewódzkie Mistrzostwa Młodzików - Klasyk <b>PŚ</b> - Mistrzostwa Dolnego Śląska w Klasycznym bno
	popołudniu	Międzywojewódzkie Mistrzostwa Młodzików - Sprint <b>PŚ</b> - Sprint o Puchar Burmistrza Wołowa
07.10.2012 - niedziela	rano	Międzywojewódzkie Mistrzostwa Młodzików - Sztafety <b>PŚ</b> - Score-lauf

## 6. BIURO ZAWODÓW

06.10.2012 - sobota	08.30 - 10.00 - CZ - ok. Obornik Śląskich
	15.00 - 16.30 - CZ - Rynek w Wołowie
07.10.2012 - niedziela	09.00 - 10.30 - CZ - ok. Obornik Śląskich

## 7. LOKALIZACJA



Dokładna mapa dostępna [tutaj](#)

## 8. MINUTA "00"

06.10.2012 - sobota      10.00 - ok. Obornik Śląskich  
16.30 - Rynek w Wołowie  
07.10.2012 - niedziela      10.30 - ok. Obornik Śląskich

## 9. RODZAJ I FORMA ZAWODÓW

06.10.2012 - sobota      rano      **DYSTANS KLASYCZNY** - start interwałowy  
popołudniu **DYSTANS SPRINTERSKI** - start interwałowy  
07.10.2012 - niedziela      rano      **SZTAFETY** - tylko dla kategorii KM14 w ramach MMM  
**SCORE-LAUF** - dla pozostałych kategorii. Start masowy. Zadaniem każdego zawodnika będzie w jak najkrótszym czasie zaliczyć wszystkie punkty. Kolejność zaliczania punktów jest dowolna.

## 10. KATEGORIE WIEKOWE

TRASY DLA PROFESJONALISTÓW	TRASY DLA POCZĄTKUJĄCYCH
- obowiązują ważne badania lekarskie, - zawodnicy ubezpieczają się we własnym zakresie,	- trasy dla wszystkich chętnych, nie jest wymagana licencja, - zawodnicy ubezpieczają się we własnym zakresie,
<b>KM10, KM12, KM14, KM16, KM18, KM20, KM21, KM35, KM40, KM45, M50, M55</b>	<b>OPEN A</b> najdłuższa i najtrudniejsza trasa <b>OPEN B</b> dla wprawionych w boju, ale wciąż na początku drogi <b>OPEN C</b> dla początkujących, to może być Twoja pierwsza trasa <b>RODZINNA</b> dla rodziców z dziećmi, w sam raz na spacer z mapą <b>KM 10 N</b> trasa dla dzieci, po wstążkach
Organizator zastrzega sobie prawo łączenia kategorii w przypadku małej ilości zgłoszeń	

## 11. WPISOWE

Kat KM 18 i starsze	- 40 zł (trzy starty) - 15 zł (jeden start)
Kat. KM 16 i młodsze	- 20 zł (trzy starty) - 8 zł (jeden start)
OPEN A, B, C, KM10N, RODZINNA	- 20 zł (trzy starty) - 8 zł (jeden start)
Kat. KM 14 (w ramach MMM, tylko zawodnicy z województwa DLŚ i LBL)	- bezpłatnie
Wpisowe płatne w biurze zawodów	

## 12. ZGŁOSZENIA

Nieprzekraczalny termin zgłoszeń mija **02.10.2012 (wtorek) do godziny 24.00**

Na zawody można zgłosić się poprzez wypełnienie i przesłanie formularza zgłoszeniowego.

### ZGŁOSZENIA PRZEZ WYPEŁNIENIE FORMULARZA ZGŁOSZENIOWEGO I WYSŁANIE NA bno.wroclaw@gmail.com

1. Ściągnij formularz [tutaj](#) oraz na [http://bno.pl/index.php?w=puchar\\_slaska](http://bno.pl/index.php?w=puchar_slaska)
2. Uzpełnij dane (u góry formularza przykładowe zgłoszenie)
3. Prześlij zgłoszenie na [bno.wroclaw@gmail.com](mailto:bno.wroclaw@gmail.com) w formacie .xls

Na każdy z etapów trzeba zgłosić się oddzielnie, poprzez zaznaczenie odpowiednich pól.

## 13. WYŻYWIENIE

Organizator zawodów nie pośredniczy w organizacji wyżywienia.

## 14. NAGRODY

- Dyplomy i medale dla najlepszych zawodników MMM
- W pozostałych kategoriach dyplomy za miejsca I - III

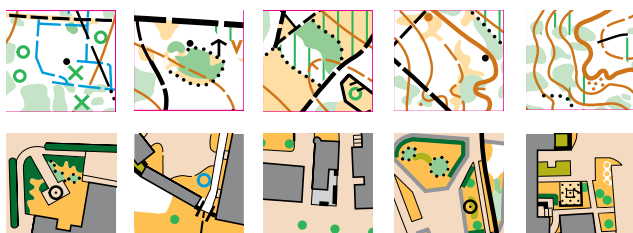
## 15. ZAKWATEROWANIE

Organizator zapewnia **darmowy** nocleg na hali sportowej w Wołowie. Spanie na podłodze, dostęp do węzła sanitarnego.

Możliwość skorzystania z dwóch noclegów **05 (piątek)/06 (sobota) , 06 (sobota)/07 (niedziela)** bądź jednego.

Dane co do noclegu prosimy uzupełnić w formularzu zgłoszeniowym.

## 16. MAPA



" **Oborniki Śląskie**" - skala 1:10 000, e-2,5m, autor: Kostiantyn Majasow, Wojciech Dwojak, lato 2012

" **Wołów-Rynek**" - skala 1:4 000, e-2m, autor: Wojciech Dwojak, lato 2012

Całkowicie nowe mapy, częściowo w nowym terenie.

**Teren:**

**Okolice Obornik Śląskich** - Teren pofałdowany, ale o niewielkiej różnicy wzniesień. Las głównie sosnowy o przebieżności od dobrej do bardzo utrudnionej. Bogata sieć dróg.

**Wołów** - Teren miejski, z zabudową charakterystyczną dla miejscowości Dolnego Śląska, z Rynkiem w centralnym miejscu Starego Miasta i zwartą zabudową wokół. W części północnej występują polany z bogatym podszyciem mogącym utrudniać przebieżność.

## 17. UWAGI

- Zawody będą rozgrywane przy użyciu elektronicznego systemu potwierdzania punktów Sport-Ident,
- Opiekę medyczną w trakcie trwania poszczególnych biegów zapewnia organizator,
- Aktualne informacje znajdować się będą na stronie: **[www.bno.pl](http://www.bno.pl)**