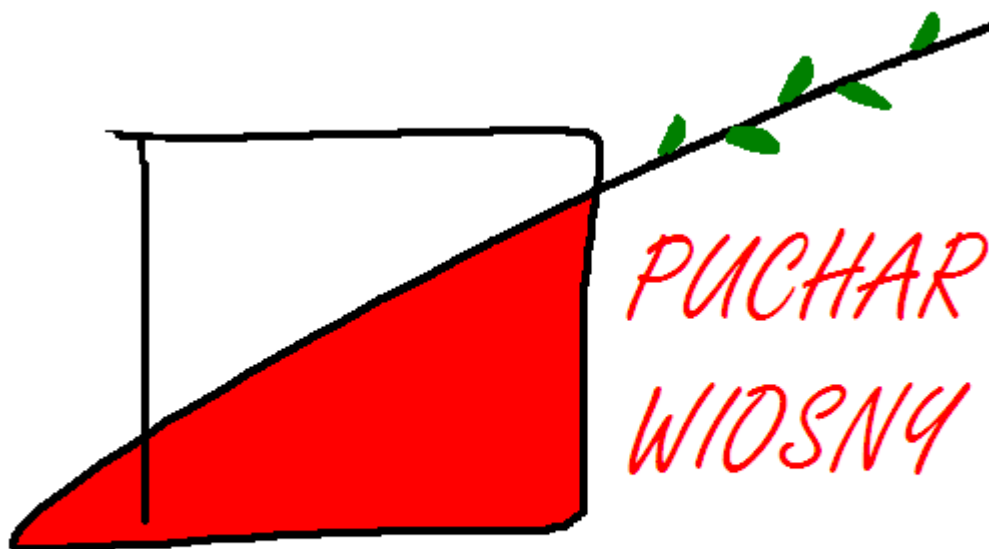


**MISTRZOSTWA WARSZAWY W
ŚREDNIODYSTANSOWYM BIEGU NA
ORIENTACJĘ 14.04.2012 r.**

Biuletyn zawodów

ZAWODY REALIZOWANE ZE ŚRODKÓW URZĘDU MIASTA
STOŁECZNEGO WARSZAWY



14.04.2012 - Grochale

Biuletyn zawodów

Termin: 14.04.2012

Organizator:

PUKS Młode Orły Nowy Dwór Mazowiecki

Współorganizator:

- Urząd Miasta Stołecznego Warszawy

Centrum zawodów:

- Grochale, Strzelnica Wojskowa

Biuro Zawodów:

- godz. 9:00 – 10:40

Zespół sędziowski:

Kierownik zawodów	- Józef Kmiecński
Sędzia główny	- Andrzej Dzygało S3
Sekretariat	- Iwona Skrzypkowska, Zuzanna Kubicka
Kierownik startu	- Łukasz Kochn S4
Sędziowie startu	- Olga Kwiatkowska S4 - Katarzyna Kozłowska S4 - Genowefa Morańda S4 - Grażyna Dzygało S4
Sędziowie mety	- Bolesław Bujnowski S2
Kierownik BO	- Piotr Zych S4
Obsługa SI	- Artur Kmiecński S1
Budowniczy tras	- Adam Szmulkowski, / nadzór J.Kmiecński/
Sędziowie tras	- Jakub Prasał, Bartosz Rydliński
Zabezpieczenie med:	- Katarzyna Dzygało

Forma zawodów:

- bieg średniodystansowy

Klasyfikacja:

- indywidualna

Kategorie:

- KM10N (trasy wstążkowane),
- M-10;12;14;16;18;20;21; 35/40; 45/50; 55/65; +70
- K-10;12;14;16;18;20;21; 35/40; 45/50; +55

Zgłoszenia: do 08.04.2012 r na adres: jk@bno.org.pl

wg obowiązujących zasad

Wpisowe:

- KM10,10NR – 16 – 5.00 zł.
- KM18 - 20 - 7.00 zł.
- KM21- 55, M>75 - 12.00 zł.
- KM12 - 20 zawodnicy z klubów Mazowieckich z opłaconą składką członkowską w WMZOS za 2012 r. zwolnieni z opłat

MAPA:

Kazuń Polski skala 1:10000, aktualność 2011 r. autor Jerzy Parzewski

HARMONOGRAM:

9:00-10:40 – czynne Biuro Zawodów
 11:00 - minuta 00 – start pierwszego zawodnika
 Limit czasu - 150 minut
 14:30 - zakończenie zawodów, wręczenie nagród

W CZ szatnie, parking, mycie oraz bufet. Na mecie napój.

Opis terenu:

Teren o niewielkich i średnich przewyższeniach. Las o utrudnionej przebieżności. Trasy poprowadzone w okolicach starych bunkrów wojskowych.

Prosimy o zachowanie szczególnej ostrożności przy zbieganiu ze stromych skarp!

Spodziewane dość wysokie tempo biegu.

Parking zlokalizowany w CZ.

Dojście do startu z CZ ok. 800 m

Dojście z mety do CZ ok 400m

Proszę o zachowanie ostrożności przy przekraczaniu jezdni

Opisy punktów kontrolnych:

Opisy wydrukowane na mapach oraz do pobrania w boksach startowych.

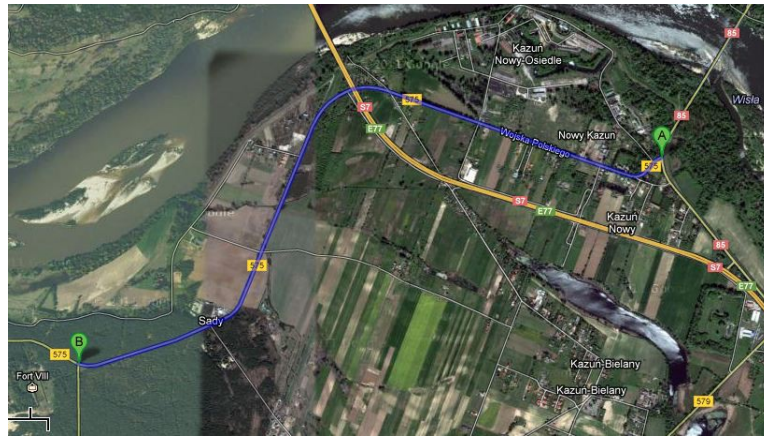
Potwierdzenie PK:

Zostanie zastosowany system SPORTident.

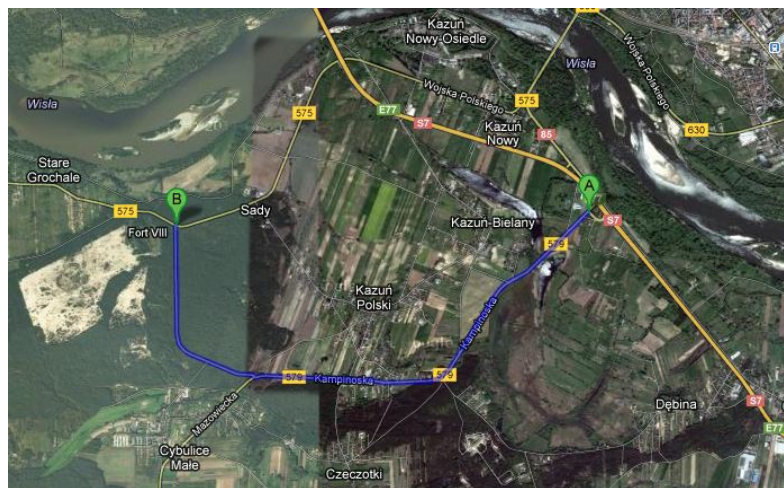
Dojazd:

Zjazd z drogi 85 na Kamion (droga 575) lub zjazd z drogi 85 na drogę 579 i kierować się na Kamion. Miejsce zawodów będzie oznaczone lampionem.

Dojazd I:



Dojazd II:



Nagrody:

- medale w kategoriach KM14 – 18
- Statuetki za 1 miejsce we wszystkich kategoriach
- Dyplomy za miejsca 1-3/ w kategoriach KM10-14 za miejsca 1-6/.