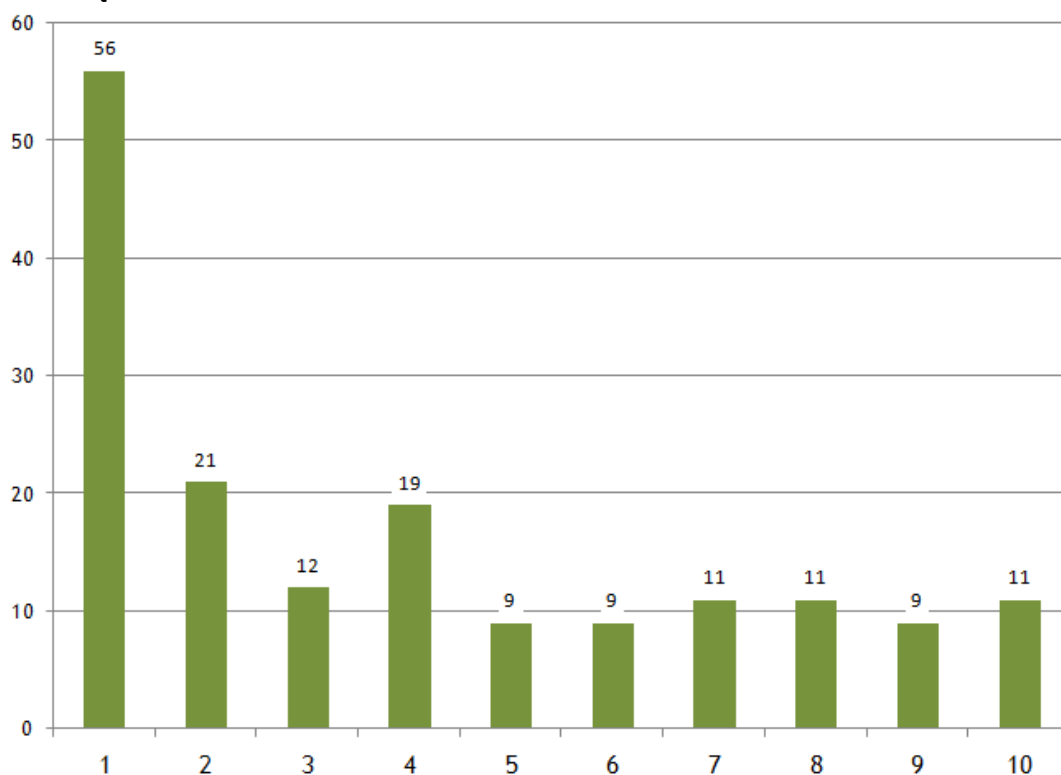


# Puchar Warszawy i Mazowsza w RjN0 2023

## Cykl zawodów w liczbach

- 10 liczba rund
- 30 liczba startów (w 2022 - 37)
- 15:55 najkrótszy pobyt na trasie w min
- 231:00 najdłuższy pobyt na trasie w min (3:51h)
- 3,4 najkrótszy dystans w km (wg komunikatu)
- 48,0 najdłuższy dystans w km (wg komunikatu)
- 6 najmniejsza liczba PK (wg komunikatu)
- 22 największa liczba PK (wg komunikatu)
- 30 najwięcej startów (wszystkie etapy)
- 15 tyle osób startowało we wszystkich rundach
- 2 tyle osób startowało we wszystkich etapach
- 112 tyle osób startowało tylko w jednej rundzie
- 33 tyle osób wystartowało tylko w jednym etapie
- 39 najmniejsza liczba startujących osób w jednym etapie (w 2022 - 21)
- 80 największa liczba startujących osób w jednym etapie (w 2022 - 64)
- 19158 tyle przejechane łącznie km (wg komunikatów) (w 2022 - 12810 km)
- 20622 tyle podbite łącznie PK (wg komunikatów)
- 105177 tyle minut w terenie łącznie, co daje 73 dni (w 2022 - 58 dni)
- 526 tyle najwięcej przejechane łącznie km (wg komunikatów) przez jednego zawodnika (2022 - 409 km)
- 497 tyle najwięcej potwierdzonych łącznie PK (wg komunikatów) przez jednego zawodnika
- 2369 tyle łącznie minut w terenie spędzone przez jednego zawodnika, co daje 39,5h (w 2022 - 2036 min)
- 172 tylu zawodników w całym cyklu, w tym 48 kobiet (w 2022 - 170 i 52)
- 78 wiek najstarszego zawodnika
- 5 wiek najmłodszego zawodnika jeżdżącego na swoim rowerze

## Liczba osób z liczbą rund

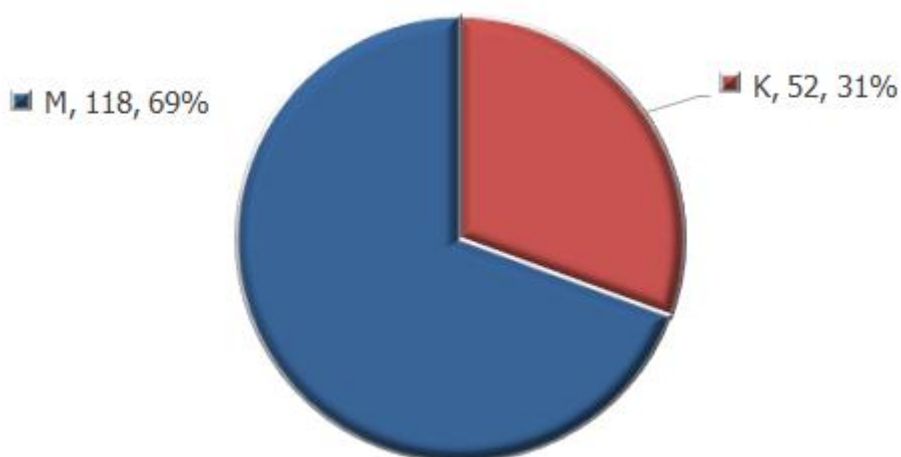


## Podział na kobiety i mężczyzn w poszczególnych grupach wiekowych

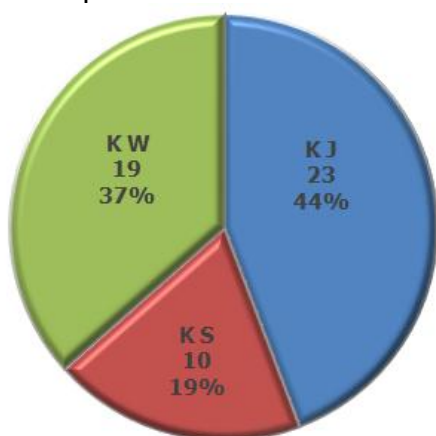


J – juniorzy (10-20), S - seniorzy (21), W - Masters (40+)  
K M – kobiety i mężczyźni

## Udział kobiet i mężczyzn

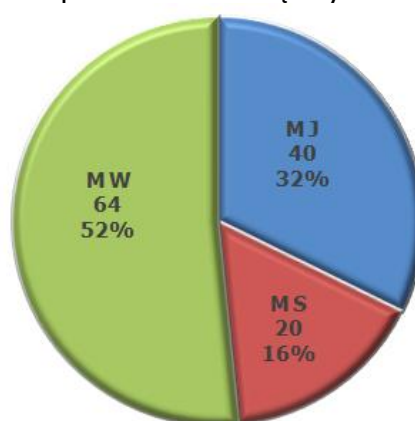


podział wśród kobiet



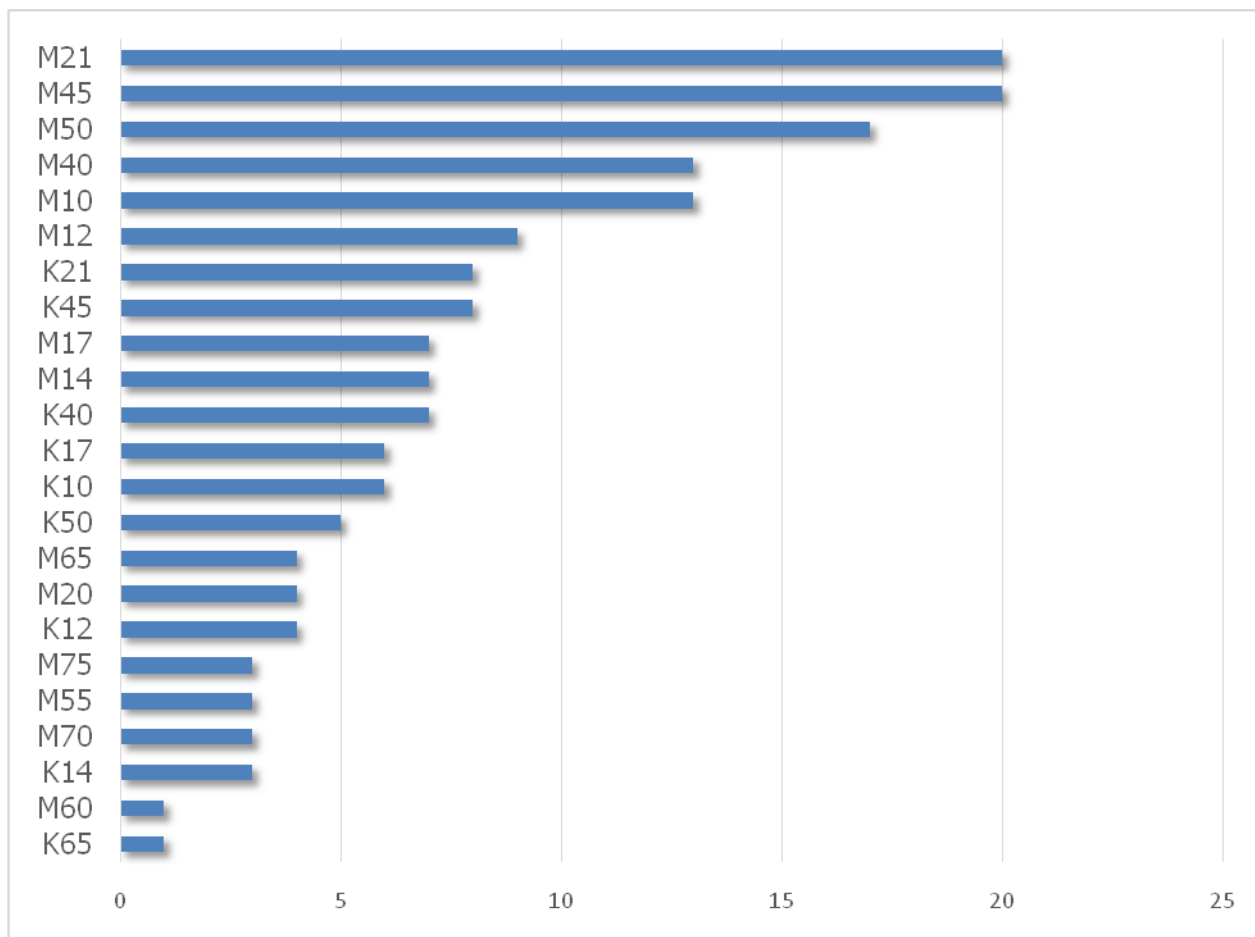
K J – juniorki  
K S – seniorki  
K W – Masters (czyli 40+)

podział wśród mężczyzn

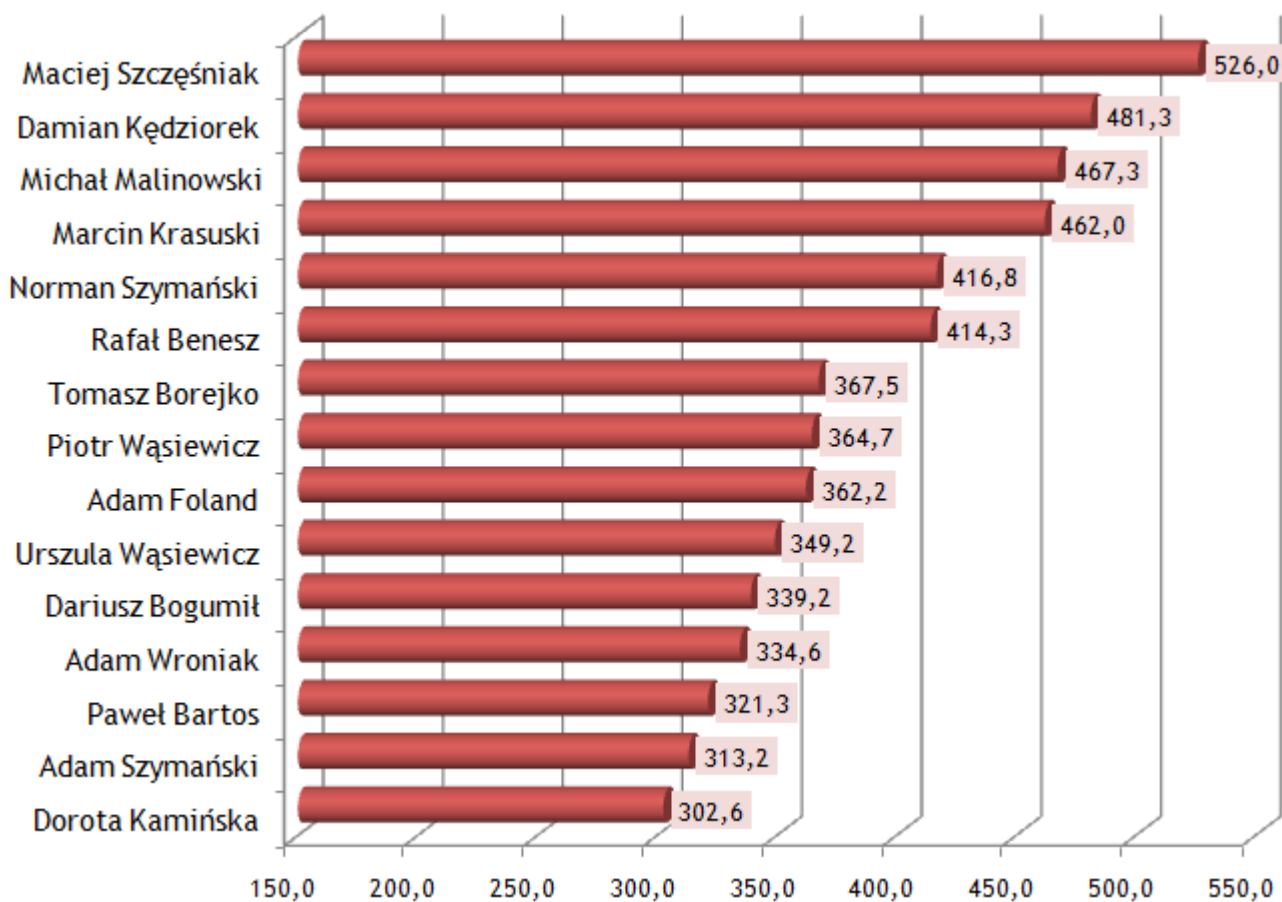


M J – juniorzy  
M S – seniorzy  
M W – Masters (czyli 40+)

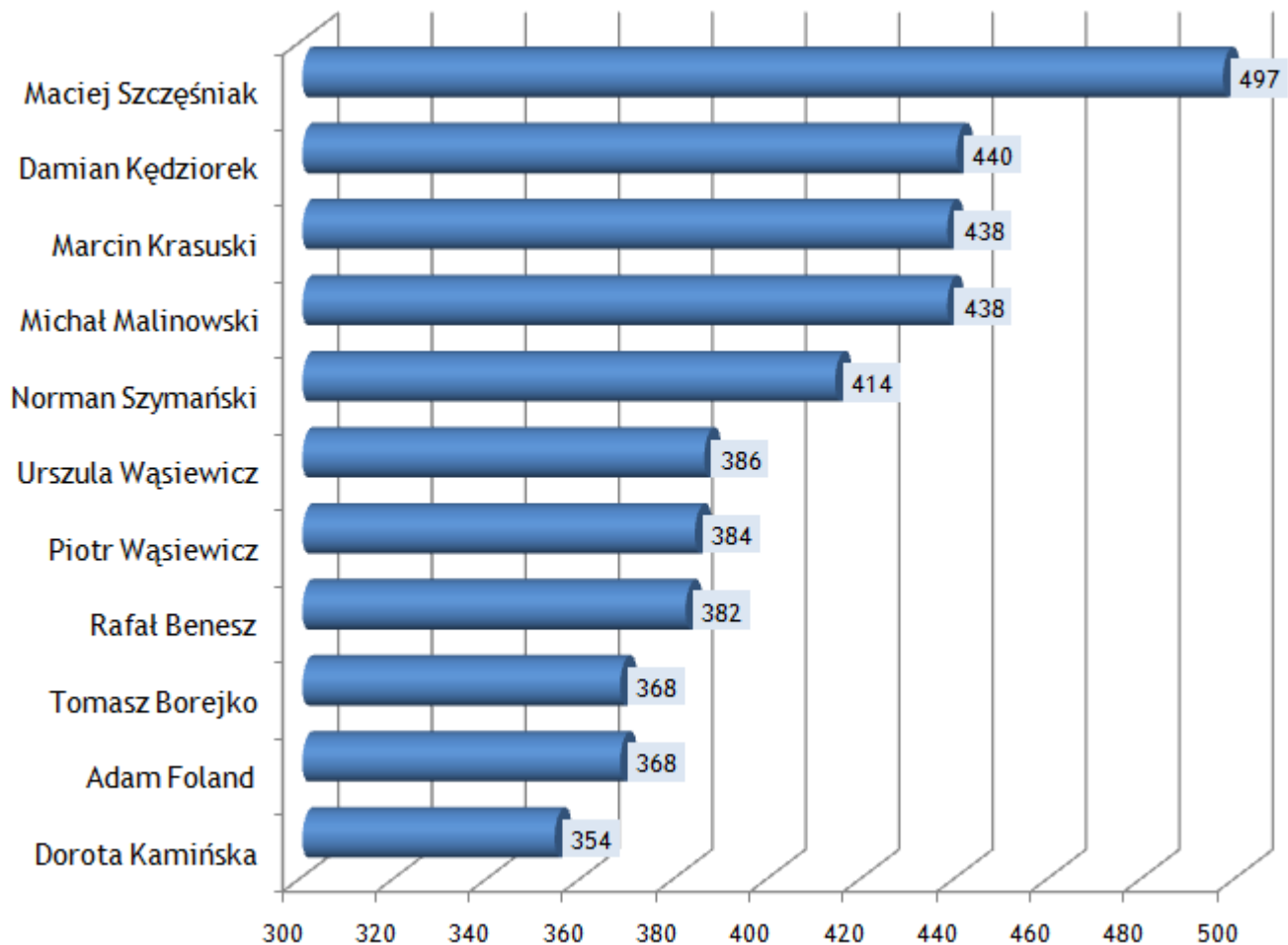
## Podział na poszczególne kategorie wiekowe (ilość osób w kategorii)



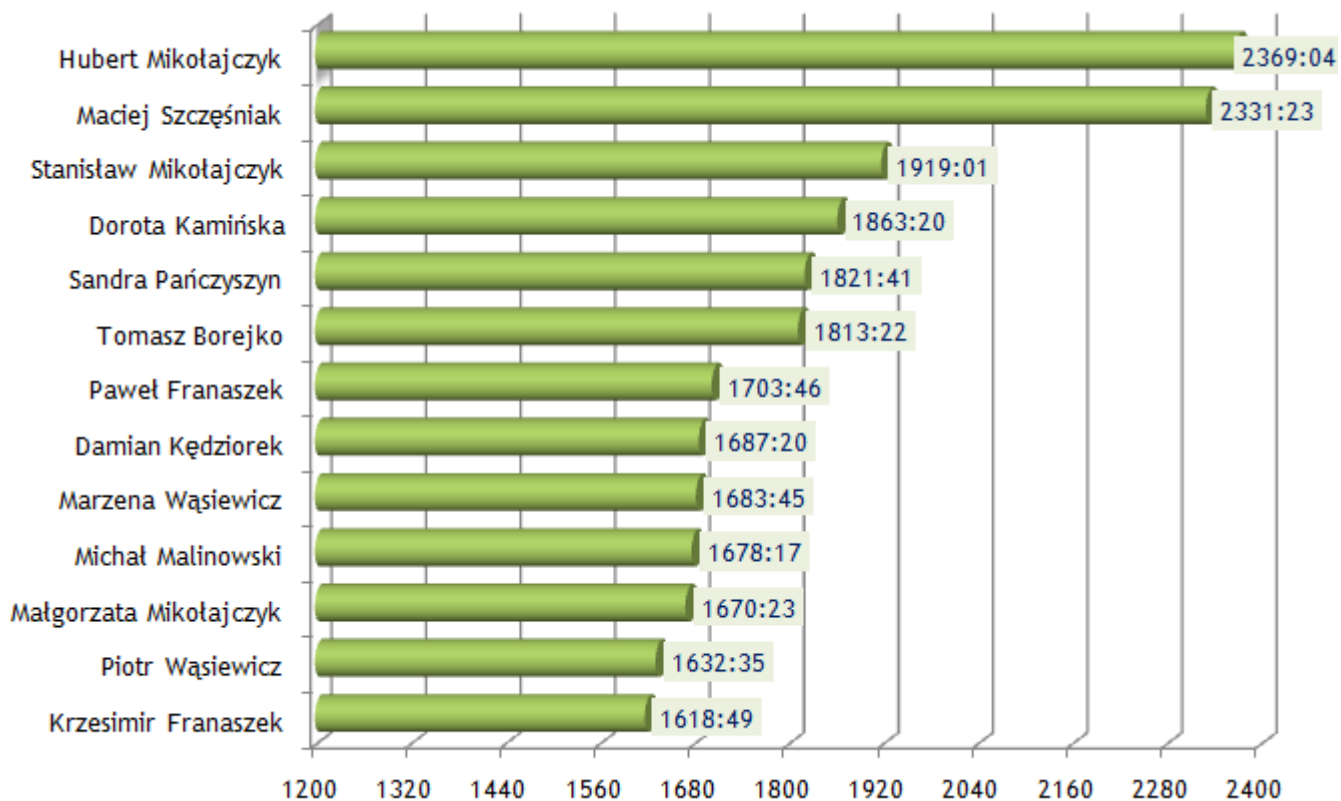
## Najwięcej przejechanych km (powyżej 300 km, wg komunikatów)



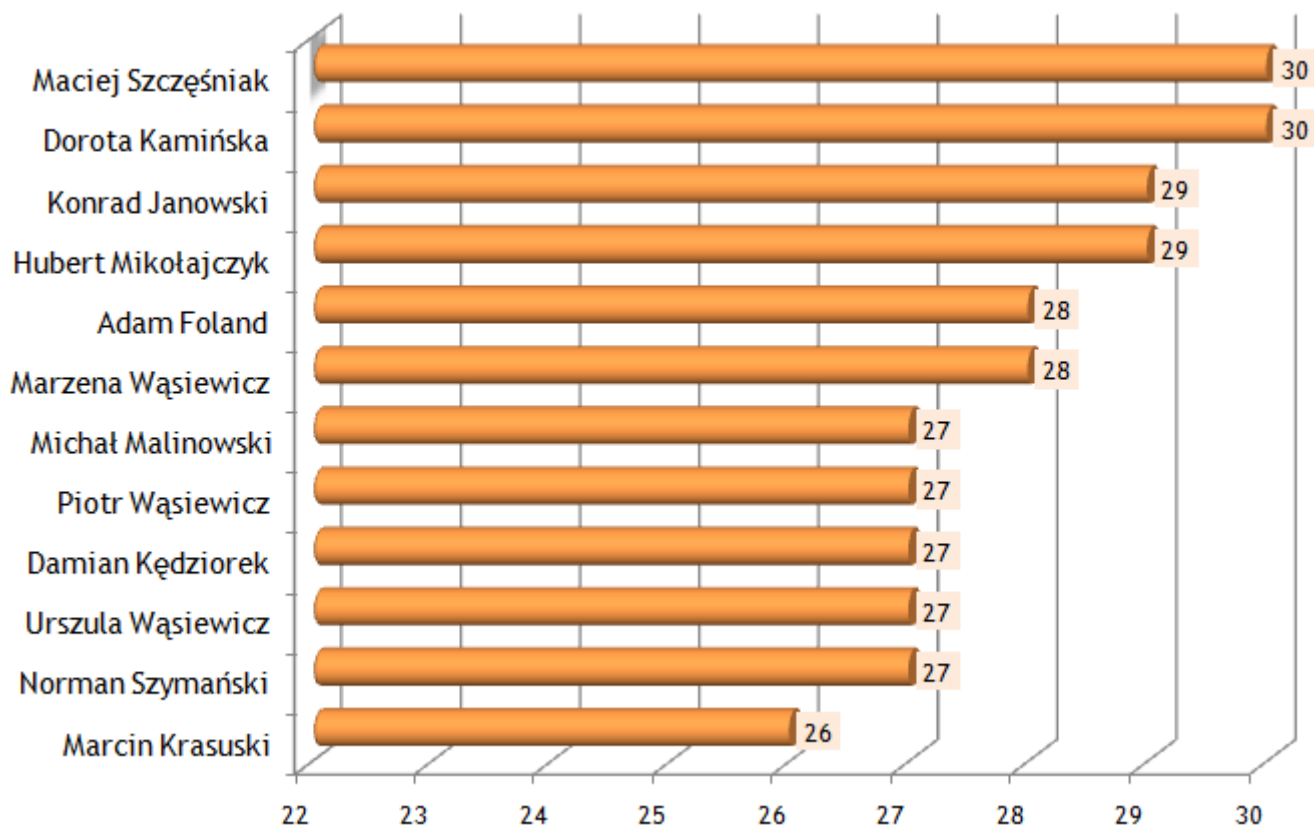
### Najwięcej podbitych PK (powyżej 350 szt, wg komunikatów)



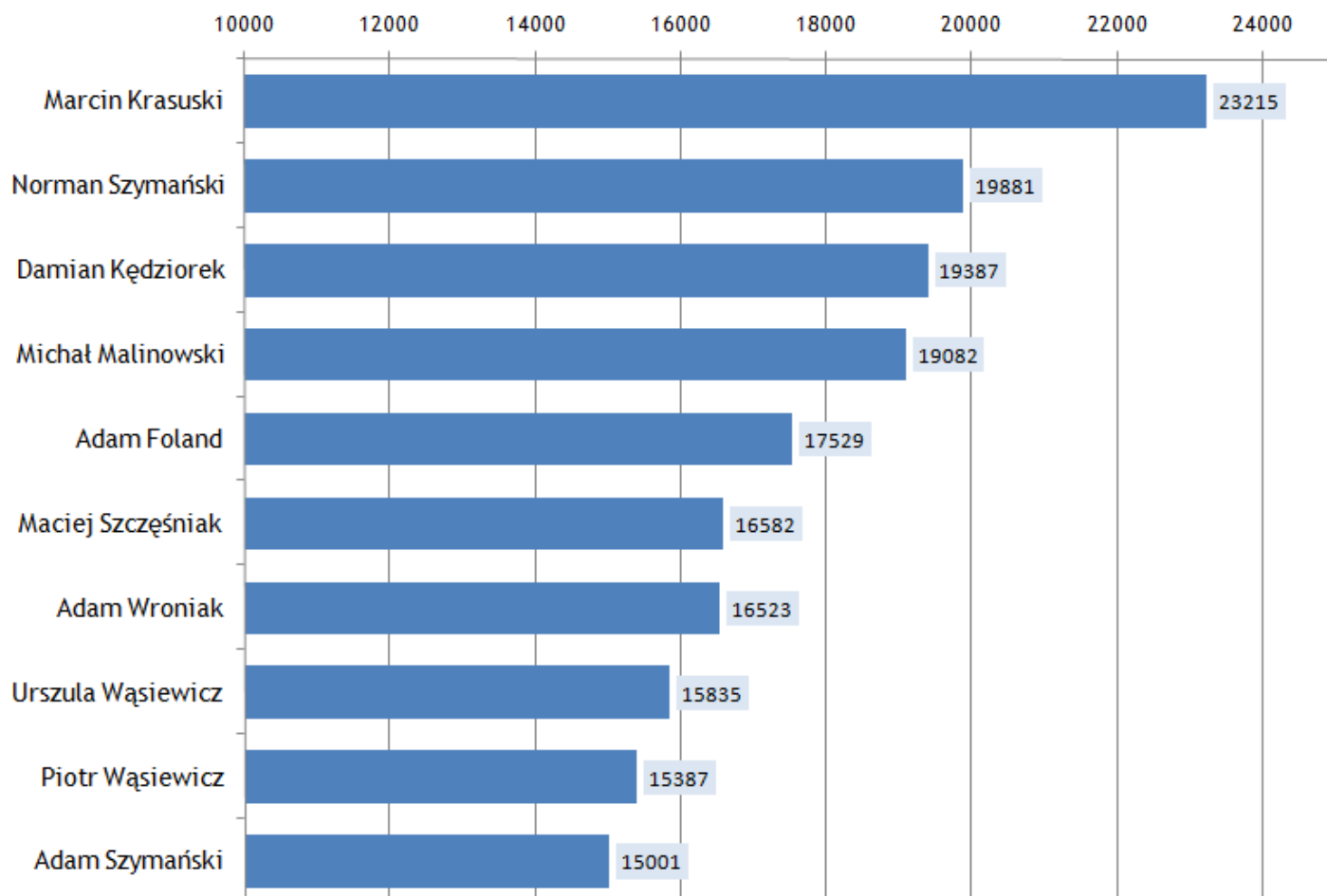
### Najwięcej spędzonego czasu na rowerze (powyżej 1600 min)



## Najwięcej startów (powyżej 25 startów)



## Najwięcej zdobytych punktów ze wszystkich startów



Przygotował: Adam Wroniak