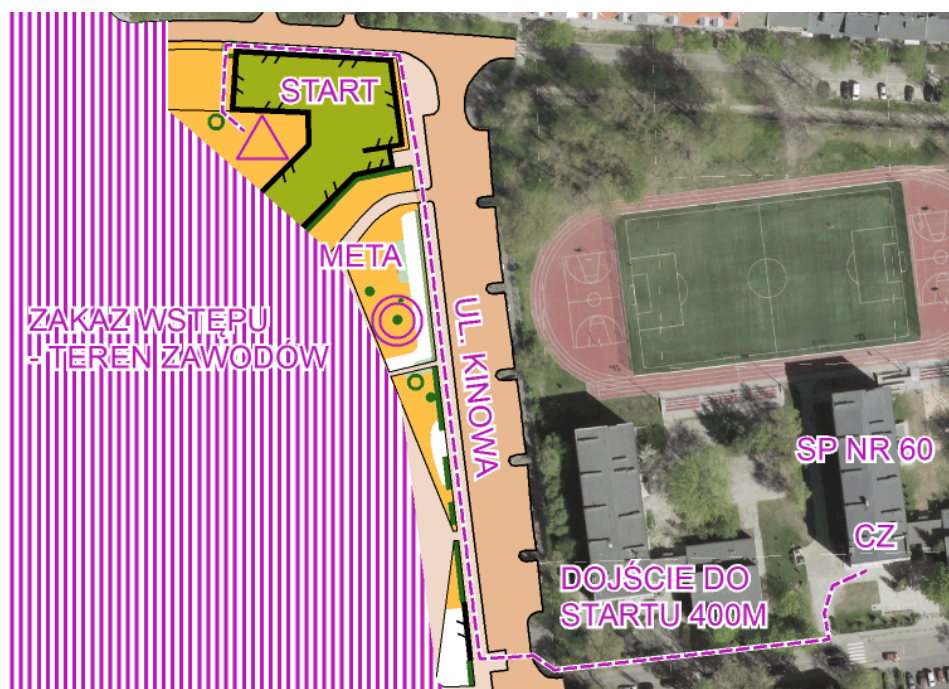


## WARSZAWA NOCĄ 2013

### ETAP 2 – PARK SKARYSZEWSKI 11.12.2013

<b>Organizator:</b>	Ursynowsko-Natolińskie Towarzystwo Sportowe ul. Sarabandy 16/22 02-868 Warszawa unts@unts.waw.pl www.unts.waw.pl
<b>Dofinansowanie:</b>	Organizacja zawodów jest dofinansowana przez M. St. Warszawa
<b>Zespół organizatorów:</b>	Kierownik zawodów – Jacek Morawski Sędzia główny – Joanna Parfianowicz Obsługa IT - Maciej Grabowski
<b>Forma zawodów:</b>	Nocny bieg sprinterski ze startem masowym
<b>Program zawodów:</b>	18:00 – 19:30 – przyjmowanie zawodników w Centrum Zawodów 18:00 – 18:45 – zgłoszenia dla osób niezapisanych w terminie 19:00 – start masowy dla kategorii Profesjonalistów i Zuchwałych 19:10 – start masowy dla kategorii Początkujących i Dzieci
<b>Centrum Zawodów:</b>	Szkoła Podstawowa nr 60, ul. Zbarska 3, Warszawa 52°14'37.87"N, 21° 4'20.44"E
<b>Dojazd:</b>	Zalecany dojazd komunikacją miejską do przystanków: - <b>Kinowa</b> autobusami 102, 158 lub tramwajami 9, 24, 25 (dojście 250m), - <b>Międzyborska</b> autobusami 102, 125, 135, 226, 311 lub tramwajami 3, 8, 9, 24 (dojście 400m). Parking dla samochodów zalecany wzdłuż ul. Kinowej.



**Start i meta:** Start zlokalizowany w odległości 400m, meta w odległości 200m od Centrum Zawodów zgodnie z mapką powyżej.

- Opisy PK:** Dostępne tylko na mapach.
- Potwierdzenie PK:** Zawody zostaną przeprowadzone przy użyciu elektronicznego systemu potwierdzania punktów kontrolnych SPORTident.  
**UWAGA!** Większość punktów kontrolnych będzie składała się ze stacji SI oraz stojaka z elementem odblaskowym. Obowiązują **tylko** kody punktów napisane na stacjach SI, a nie te na stojakach!  
 Dla osób, które nie posiadają kart SPORTident istnieje możliwość ich wypożyczenia w dniu biegu.
- Mapa:** „Park Skaryszewski”, skala 1:4000, e-2.5m, aktualność: listopad 2013, autor: Igor Majewski, format mapy: 420x297mm i 297x210mm  
 Wszystkie mapy drukowane techniką cyfrową, dodatkowo zabezpieczone przed wilgocią.
- Teren:** Teren zawodów to zabytkowy Park Skaryszewski oraz Kamionkowskie Błonia Elekcyjne. Są to tereny typowo parkowe z licznymi stawami i gęstą siecią alejek. Północna część to obszary zabudowane wzdłuż ulicy Grochowskiej.



**Trasy:**

Kategoria	Opis	Trasa [km]	Liczba PK
Profesjoniści	skomplikowana trasa dla elity	7.9	27
Zuchwali	dla tych, co nie boją się wyzwań	5.3	17
Początkujący	w sam raz dla rozpoczynających przygodę z orientacją	2.5	11
Dzieci	krótka i łatwa trasa dla dzieci	3.2	14

**UWAGA!** Długości tras mierzone po najkrótszej linii łączącej punkty kontrolne na mapie z uwzględnieniem obiektów, które podczas biegu trzeba omijać (budynki, mury, tereny prywatne).

**Limit czasu:** Podczas zawodów wszystkich zawodników obowiązuje limit czasu, który wynosi 60 minut - punkty będą zbierane od godziny 20:15.

**Uczestnictwo:** Warunkiem udziału w Warszawa Nocą 2013 jest:  
 - wyrażenie zgody na przestrzeganie niniejszego Regulaminu i tym samym pełna akceptacja powyższych regulacji oraz zobowiązanie się do ich przestrzegania,  
 - udział w biegach na własną odpowiedzialność z pełną świadomością niebezpieczeństw i ryzyk wynikających z charakteru tego wydarzenia,  
 - złożenie oświadczenia o braku przeciwwskazań do wzięcia udziału w zawodach biegowych,  
 - wyrażenie zgody na przetwarzanie danych osobowych,  
 - dokonanie zgłoszenia na zasadach określonych w kolejnym punkcie niniejszego Regulaminu.

**Zgłoszenia:** Zgłoszenia przyjmowane są poprzez formularz zgłoszeniowy dostępny na stronie internetowej [www.unts.waw.pl](http://www.unts.waw.pl) do godziny **23:59 w niedzielę** poprzedzającą każdy etap. Po tym terminie zgłoszenia są możliwe wyłącznie w Centrum Zawodów w dniu biegu do godziny **18:45**.

**Opłaty:**  
 15PLN/osobę – zgłoszenie w terminie przez formularz zgłoszeniowy  
 20PLN/osobę – zgłoszenie w dniu biegu  
 3PLN – wypożyczenie karty SI  
 180PLN – zgubienie wypożyczonej karty SI

**Płatności:** W przypadku osób zgłoszonych przez formularz zgłoszeniowy jedyną możliwością jest wniesienie opłaty w terminie zgłoszeń poprzez **system płatności online** dostępny na stronie [www.unts.waw.pl](http://www.unts.waw.pl).  
 Nie ma możliwości przeniesienia wniesionego wpisowego na rzecz innego zawodnika.  
 Osoby, które zgłosiły się przez formularz zgłoszeniowy, a nie dokonały wpłaty wpisowego w terminie zgłoszeń zostaną wykreślone z listy zgłoszonych i w razie chęci udziału w biegu będą musiały dokonać ponownej rejestracji w dniu zawodów.  
 W przypadku osób zgłoszonych w dniu zawodów jedyną akceptowaną formą wniesienia opłaty za udział w zawodach jest płatność gotówką.

Poprzez dokonanie opłaty uczestnik potwierdza, że zapoznał się z regulaminem i zobowiązuje się do jego przestrzegania oraz wyraża zgodę na przetwarzanie swoich danych osobowych na potrzeby organizacji zawodów Warszawa Nocą 2013.

**Limit uczestników:** Na zawodach **nie obowiązuje** limit uczestników, natomiast liczba osób, które mogą się zapisać na bieg w dniu zawodów będzie **ograniczona do 10 osób** w każdej kategorii.

**Wyniki:** Wyniki poszczególnych etapów będą publikowane na stronie zawodów po każdym etapie.

**Klasyfikacja generalna:** Podczas tegorocznej edycji Warszawa Nocą prowadzona będzie klasyfikacja generalna kobiet i mężczyzn w kategoriach wiekowych:

Kategoria kobieca	Kategoria męska	Wiek w latach	Rok urodzenia*
KM10		10 i mniej	2004 i młodszy
K12	M12	11-14	2003-2000
K16	M16	15-19	1999-1995
K20	M20	20-29	1994-1985
K30	M30	30-39	1984-1975
K40	M40	40-49	1974-1965
K50	M50	50-59	1964-1955
K60	M60	60 i więcej	1954 i starsi

\*Z uwagi na fakt, że cykl trwa na przełomie roku 2013 i 2014 postanowiliśmy oprócz kategorii wiekowej o wiek zawodników, jak będą mieli na zakończenie cyklu, czyli w 2014 roku.

Po rozegraniu 4 etapów w każdej kategorii wiekowej zostanie wyłoniony zwycięzca. Do klasyfikacji generalnej wliczane będą 3 najlepsze wyniki z 4 pierwszych etapów, a punkty za dany etap będą przyznawane według tabeli:

Trasa	Miejsce										
	1	2	3	4	5	6	7	8	9	10	...
Profesjonaliści	100	95	90	87	84	81	80	79	78	77	...
Zuchwali	80	75	70	67	64	61	60	59	58	57	...
Początkujący	40	35	30	27	24	21	20	19	18	17	...
Dzieci	50	45	40	37	34	31	30	29	28	27	...

Ostateczne miejsca w klasyfikacji generalnej w kategoriach wiekowych zostaną określone według sumy zdobytych punktów.

**Nagrody:** Najlepsi zawodnicy wszystkich kategorii wiekowych, którzy zajmą miejsca 1-3 w klasyfikacji generalnej zostaną nagrodzeni po zakończeniu finałowego etapu Warszawa Nocą 2013. Sponsorem klasyfikacji generalnej jest Centrum Biegowe ERGO.

**Świadczenia:** W ramach opłaty za udział w zawodach organizator zapewnia każdemu zawodnikowi:

- na starcie mapę z zaznaczoną trasą,
- na mecie poczęstunek od firmy **KUPIEC** oraz picie,
- pomiar czasu biegu i poprawności pokonania trasy,
- opiekę medyczną na mecie,
- dostęp do szatni i toalet.

**Inne informacje:** Zawodnicy ubezpieczają się we własnym zakresie. Organizator nie ponosi odpowiedzialności materialnej za rzeczy zaginione w trakcie trwania zawodów.

Organizator zastrzega sobie prawo do ostatecznej interpretacji niniejszego regulaminu.

O wszystkich sprawach spornych decyduje sędzia główny zawodów.

Warszawa Nocą 2013 jest imprezą niekomercyjną - wszystkie opłaty uczestników za udział w zawodach mają na celu jedynie pokrycie kosztów organizacji zawodów.

Wszystkie informacje na temat zawodów będą dostępne na stronie [www.unts.waw.pl](http://www.unts.waw.pl)

**ZAPRASZAMY!**