

XXXII Międzynarodowe Zawody w Biegu na Orientację

PUCHAR WAWELU 2013

10.07 – 14.07 Bobolice



PROGRAM ZAWODÓW:

09.07.2013	15:00-20:00	trening
10.07.2013	14:00-18:00	Etap I – bieg średniodystansowy
11.07.2013	11:00-15:00	Etap II - bieg klasyczny
12.07.2013	14:00-18:00	Etap III - bieg średniodystansowy
13.07.2013	11:00-15:00	Etap IV - bieg średniodystansowy
14.07.2013	09:00-13.30	Etap V – bieg klasyczny – start handicapowy

ORGANIZATOR:

WKS „Wawel”
ul. Podchorążych 3
30-084 Kraków
e-mail: wawel.bno@gmail.com



WSPÓŁORGANIZATORZY:

Wydawnictwo Kartograficzne
„Compass”
ul. Podchorążych 3
30-084 Kraków
www.compass.krakow.pl



Firma eventowa „Orienteering”
ul. Forteczna 1
32-086 Węgrzce
www.orienteeing.com.pl



Polski Związek Orientacji Sportowej
Al. Jerozolimskie 30/21
00-024 Warszawa
www.zielonysport.pl



Małopolski Związek Orientacji Sportowej
ul. Podchorążych 3
30-084 Kraków



Małopolski Związek Stowarzyszeń Kultury Fizycznej
Ul. Śląska 5/1
30-003 Kraków
www.mzskf.krakow.pl



ZESPÓŁ ORGANIZATORÓW:

Kierownik zawodów: Małgorzata Wicha
Kierownik biura zawodów: Paulina Faron
Sędzia główny: Włodzimierz Dyzio
Budowniczy tras: Włodzimierz Dyzio
Sędzia startu: Małgorzata Marchlik
Sędzia mety: Marcin Fastyn
Kierownik ds. logistycznych: Mateusz Miśtał

RODZAJ ZAWODÓW:

Pięciodniowe zawody indywidualne.
Etap III - IV Memoriał Bartka Moniaka w kat. M14
W klasyfikacji końcowej w kat. M55 – III Memoriał Leszka Podsiadłego.

WPISOWE:

Opłata za pięć startów:
K/M 10-16 60zł
K/M 18+ 90zł
Opłata za trzy starty:
K/M 10-16 40zł
K/M 18+ 60zł

Za zgłoszenie po terminie tj. 03.07.2013 r. wysokość wpisowego ulega podwyższeniu o 50 % stawki podstawowej.
Wypożyczenie chipa za 5 dni 15 zł, zapotrzebowanie należy podać w zgłoszeniu.
Zgubienia chipa 120-200zł.

ZGŁOSZENIA:

Do dnia 03.07.2013 r.
- elektroniczne - formularz elektroniczny na www.wawelcup.pl

UWAGA!

OBOWIĄZUJĄ WAŻNE BADANIA LEKARSKIE. ZAWODNICY UBEZPIECZAJĄ SIĘ WE WŁASNYM ZAKRESIE - ODPOWIADAJĄ KIEROWNICY EKIP.

KATEGORIE WIEKOWE:

K10N; K10R; K10; K12; K14A,B; K16; K18; K20; K16-20B; K21A; K21B; K35; K40; K45; K50; K55; K60; K65+;
M10N; M10R; M10; M12; M14A,B; M16; M18; M20; M16-20B; M21A; M21B; M35; M35-44S; M40; M45; M50; M55; M60; M65; M70+; OPEN

Trasy:

N – oznakowane; R - rodzinne; S - skrócone

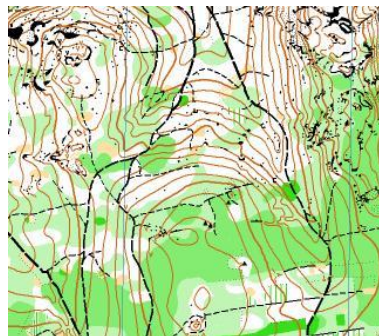
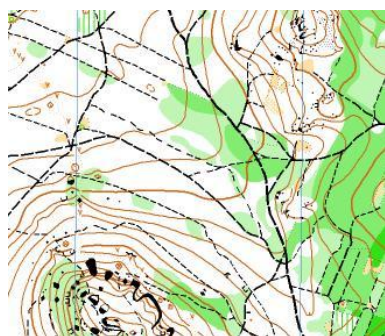
W przypadku małej ilości zgłoszeń organizator zastrzega sobie prawo łączenia kategorii.

POTWIERDZANIE PK:

Zawody będą rozgrywane przy użyciu elektronicznego systemu potwierdzania SportIdent.

TEREN:

Teren typowy dla Jury Krakowsko-Częstochowskiej, wyżynny z bogatą rzeźbą i dużą ilością skał wapiennych. W większości dobrze przebieżny.



ZAKWATEROWANIE:

Szkoła w Niegowej: 12zł/os/doba

Wyżywienie: śniadanie 7zł, obiadokolacja 15zł

Schronisko w Bobolicach: 25zł/os/doba (pokoje 3x2os, 8x4os, 1x5os, 1x6os)

Pole namiotowe: 12zł/os/doba

Istnieje możliwość zamówienia wyżywienia tylko przy uzbieraniu grupy powyżej 30os. Ceny: śniadanie 12zł, obiadokolacja 20zł

Zapotrzebowanie na noclegi i wyżywienie prosimy zgłaszać drogą mailową:

zakwaterowanie.wawelcup@gmail.com

MAPA ORIENTACYJNA:

