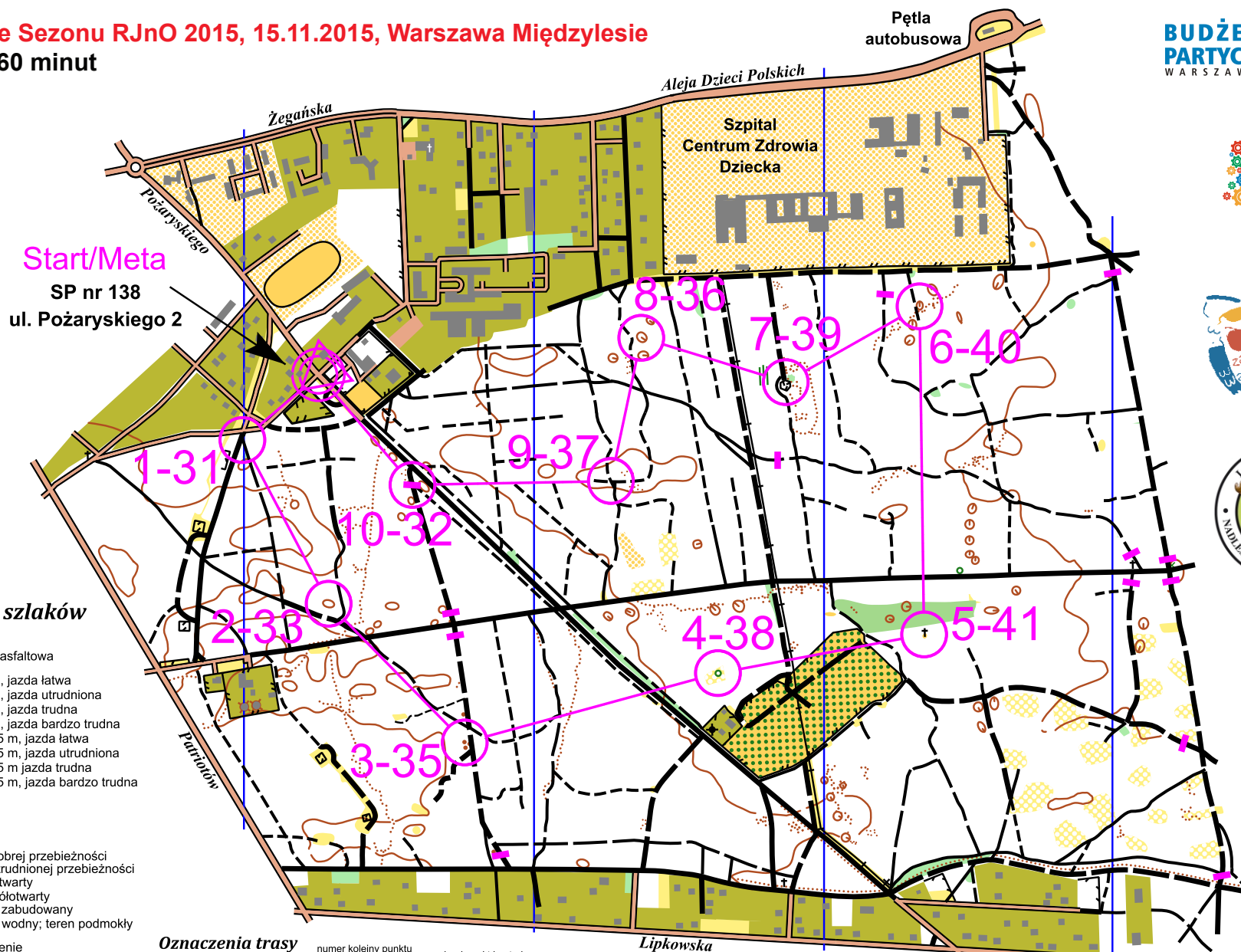


Gra terenowa na orientację

skala mapy: 1 : 10 000
warstwice co 2,5 m

Zakończenie Sezonu RJnO 2015, 15.11.2015, Warszawa Międzylesie
limit czasu 60 minut
10 punktów

BUDŻET
PARTYCYPACYJNY
WARSZAWA 2015



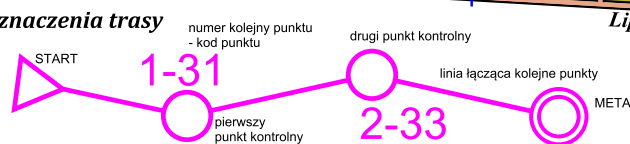
Klasyfikacja szlaków rowerowych

- droga asfaltowa
- trakt > 1,5 m, jazda łatwa
- trakt > 1,5 m, jazda utrudniona
- trakt > 1,5 m, jazda bardzo trudna
- ścieżka < 1,5 m, jazda łatwa
- ścieżka < 1,5 m, jazda utrudniona
- ścieżka < 1,5 m, jazda bardzo trudna

Legenda

- las o dobrej przebieżności
- las o utrudnionej przebieżności
- teren otwarty
- teren półotwarty
- obszar zabudowany
- obszar wodny; teren podmokły
- ogrodzenie
- budynki, wiaty itp.
- inne obiekty sztuczne
- warstwice; skarpa ziemna
- zagłębienie; dół
- rzeka; rów z wodą

Oznaczenia trasy



Autorzy mapy:
Jan Cegiełka
Dariusz Walczyna
Barbara Szmyt