



# Międzyklubowa Olimpiada w Warszawie 2025 w biegu na orientację

Biuletyn 1+2

Aktualność 20.12.2024

## Organizatorzy

Stowarzyszenie Team 360 Stopni

Radzyński Ośrodek Kultury i Sportu

Kierownik zawodów: Aleksander Obernichin

Sędzia Główny: Krzysztof Wójtowicz

Biuro zawodów: Konrad Janowski  
Katarzyna Ślusarczyk  
Elżbieta Kuźma  
Marcin Marcinkiewicz

Kartografia, trasy: Aleksander Obernichin

Obsługa SPORTident: Krzysztof Wójtowicz

## Termin

5 stycznia 2025 r. (niedziela).

## Forma zawodów

Celem zawodów jest wyłonienie najlepszego klubu na Mazowszu oraz lepsza integracja zawodników. Organizatorzy zapraszają kluby zarejestrowane w **WMZOS**, a także zawodników niezrzeszonych, którzy mogą zgłosić się jako drużyna **Reszta Świata**. Zachęcamy do zapraszania klubowiczów oraz osób początkujących. Szczególnie mile widziani są mieszkańcy Radzimina, Wołomina i okolic – dla nich przygotowano **prostą** trasę **Rodzinną**, dostępną bezpłatnie. Zawody mają charakter niekomercyjny i są doskonałą okazją do integracji środowiska sportowego.

Formuła rywalizacji klubowej: w rywalizacji bierze udział **10 klubów mazowieckich** oraz drużyna **Reszta Świata**. Zwycięzcą zostaje klub z **największą** liczbą punktów – wynik liczony jest na podstawie **sumy** przeliczonych **miejsc** zawodników na liście wyników. Do klasyfikacji klubowej zaliczają się wyniki przedstawicieli klubu z najlepszej dziesiątki w każdej z 8 kategorii, zgodnie z poniższymi zasadami: kategorie **KM Długa**: mnożnik wyniku = **2.0**, kategorie **KM Średnia**: mnożnik wyniku = **1.0**, kategorie **KM Krótka (młodzież)** i **KM Krótka (dorośli)**: mnożnik **0.5**. Wyniki zaliczane do klasyfikacji klubowej to 10 pkt za pierwsze miejsce, 9 pkt za drugie miejsce ... , 1 pkt za dziesiąte miejsce, mnożone przez przelicznik.

Kluby zarejestrowane w WMZOS to BKS Wataha, KOS Azymut Nowy Dwór Mazowiecki, KOS Warszawa, KU AZS WAT Warszawa, MKS Pogoń Siedlce, OK! Sport, OSIR Góra Kalwaria, Stowarzyszenie Team 360 stopni, UKS Falenica oraz UNTS Warszawa.

## Nagrody

Zwycięski klub uzyskuje tytuł najpotężniejszego klubu Mazowsza na rok 2025 i ogromny szacunek.

Upominek dla każdego zawodnika.

Upominki za miejsca 1-5 w kategoriach Krótka M (młodzież), Krótka K (młodzież), Krótka M (dorośli), Krótka K (dorośli), Średnia M, Średnia K, Długa M i Długa K.

\* Młodzież – osoby do lat 18.



Zawody organizowane przy współpracy z Radzyńskim Ośrodkiem Kultury i Sportu.





## Zgłoszenia

Zgłoszenia są przyjmowane do 31 grudnia 2024 (wtorek) do godziny 23:59 za pomocą [formularza](#).

## Trasy

Trasy Krótka, Średnia i Długa mają formę scorelaufa: PK można podbić w dowolnej kolejności, nie są one połączone liniami. Do zaliczenia potrzebne są **wszystkie** PK znajdujące się na mapie uczestnika.

Na trasie **Rodzinnej** PK są połączone liniami zgodnie z ich **kolejnością** potwierdzania.

Trasa	Forma	Długość
Długa	scorelauf (utrudniony)	6 km
Średnia	scorelauf (utrudniony)	4 km
Krótką	scorelauf	2 km
Rodzinna	trasa zwykła (dla początkujących, wzdłuż ścieżek)	1.8 km

## Opłaty

Rodzaj opłaty	Wysokość
wpisowe dla mieszkańców okolic i osób początkujących na trasie Rodzinna	bezpłatnie
wpisowe dla młodzieży do lat 18	20 zł
wpisowe dla zawodników w wieku 18-65	30 zł
wpisowe dla weteranów powyżej 65 r.ż.	20 zł
wypożyczenie karty SportIdent	bezpłatnie
opłata za zgubienie wypożyczonej karty SportIdent	250 zł

## Płatności

W biurze zawodów **gotówką**.

## Program zawodów

05.01.2025	
9:40-10:40	rejestracja uczestników
11:00	start masowy zawodników trasy Długa
11:10	start masowy zawodników trasy Średnia
11:20	start masowy zawodników trasy Krótka
11:00-12:30	start zawodników trasy Rodzinna
13:00	zamknięcie mety dekoracja zawodników na trasach Krótka, Średnia i Długa

## Start

Dla tras **Długa, Średnia i Krótka** - start masowy, dojście na start i metę wynosi ok. 1 km. Start i meta dla tych tras znajdują się w tym samym miejscu.

Dla trasy **Rodzinnej** – start z puszeki pomiędzy 11:00, a 12.30, start i meta są zlokalizowane w odległości 50 metrów od Centrum Zawodów.

## Teren i mapa

Teren leśny z licznymi dołkami i zagłębieniami oraz fragmentami gęstego lasu w przebieżnym lesie. Występują wydmy z przewyższeniem do 15 m wysokości względnej. Sieć dróg i ścieżek dobrze rozwinięta.

Nowa mapa leśna, aktualność grudzień 2024, skala 1:7500, h 2.5 m. Nazwa mapy zostanie podana później. Autor: Aleksander Obernichin.

## Centrum zawodów

Na końcu zachodniej drogi serwisowej wzdłuż trasy S8, przy tunelu pod trasą zgodnie ze schematem.



Zawody organizowane przy współpracy z Radzyńskim Ośrodkiem Kultury i Sportu.

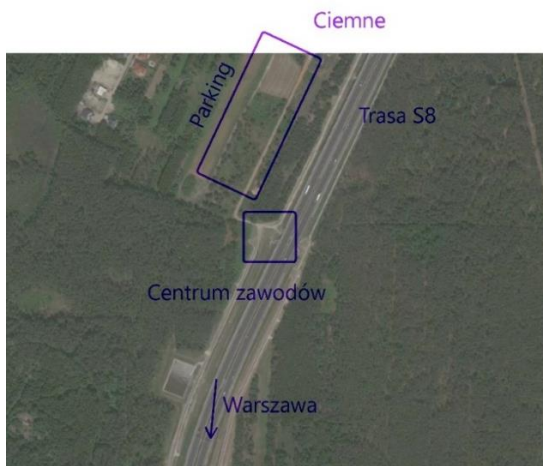




## Parking i schemat CZ

Parking wyłącznie wzdłuż ulic Magiczna lub Wygodna w miejscowości Ciemne. Link do [Google Maps](#).

Współrzędne: 52.3838385, 21.1905045.



## Potwierdzanie PK

Zawody zostaną przeprowadzone przy użyciu elektronicznego systemu potwierdzania punktów kontrolnych i pomiaru czasu SPORTident. **Stacje działają w trybie bezdotykowym** (po podbiciu puszki Check).

**Uwaga:** Sczytywanie kart SPORTident znajduje się w centrum zawodów.

## Livelox, wyniki i strona zawodów

Wyniki, Livelox oraz kolejne informacje o wydarzeniu będą publikowane na stronie zawodów:

[https://olimpiada\\_2025.orienteeing.waw.pl/](https://olimpiada_2025.orienteeing.waw.pl/).

## Kontakt do organizatorów

alexobernikhin@gmail.com

## Informacje dodatkowe

- Zawody są organizowane przy współpracy z **Radzyńskim Ośrodkiem Kultury i Sportu**.
- Organizatorzy nie zapewniają ubezpieczenia zdrowotnego uczestników. Zgłoszenie się na zawody oznacza, że uczestnicy przyjmują na siebie pełną odpowiedzialność za swoje zdrowie podczas trwania imprezy.
- Organizator nie ponosi odpowiedzialności za rzeczy pozostawione w Centrum Zawodów.
- Organizator zastrzega sobie prawo do ostatecznej interpretacji niniejszego biuletynu.
- O wszystkich sprawach spornych decyduje Sędzia Główny.
- Uczestnicy zawodów wyrażają zgodę na publikację ich wizerunku w relacjach z zawodów zamieszczonych na mediach społecznościowych, stronach organizatorów oraz materiałach promocyjnych.
- Obowiązuje całkowity zakaz wyrzucania śmieci poza proponowane przez organizatorów worki na śmieci. Uczestnicy są zobowiązani do pozostawienia lasu oraz Centrum Zawodów w stanie dotychczasowo czystym.
- Zalecany jest bieg w **strojach świątecznych**.
- Organizatorzy zapewniają ciepły napój w centrum zawodów.
- Przy starcie/mecie można zostawić rzeczy, które będą pilnowane i będą dostępne do odbioru po biegu, ponieważ start i meta są zlokalizowane w tym samym miejscu w odległości 1 km od centrum zawodów.
- Opisy PK (trasy Długa, Średnia, Krótka) są do pobrania **przy starcie**. PK w opisach są umieszczone w kolejności kodów, co nie narzuca kolejności podbijania PK na trasach. Na mapach nie ma opisów.
- Organizatorzy zachęcają kluby o zabranie i ustawienie w CZ flag/banerów klubowych.



Zawody organizowane przy współpracy z Radzyńskim Ośrodkiem Kultury i Sportu.

